

**SAN DONÀ: UN SECOLO
DEL DUOMO E D'INTORNI
RACCONTATO CON LE
CARTOLINE.
1900/2000**



Prima della Battaglia

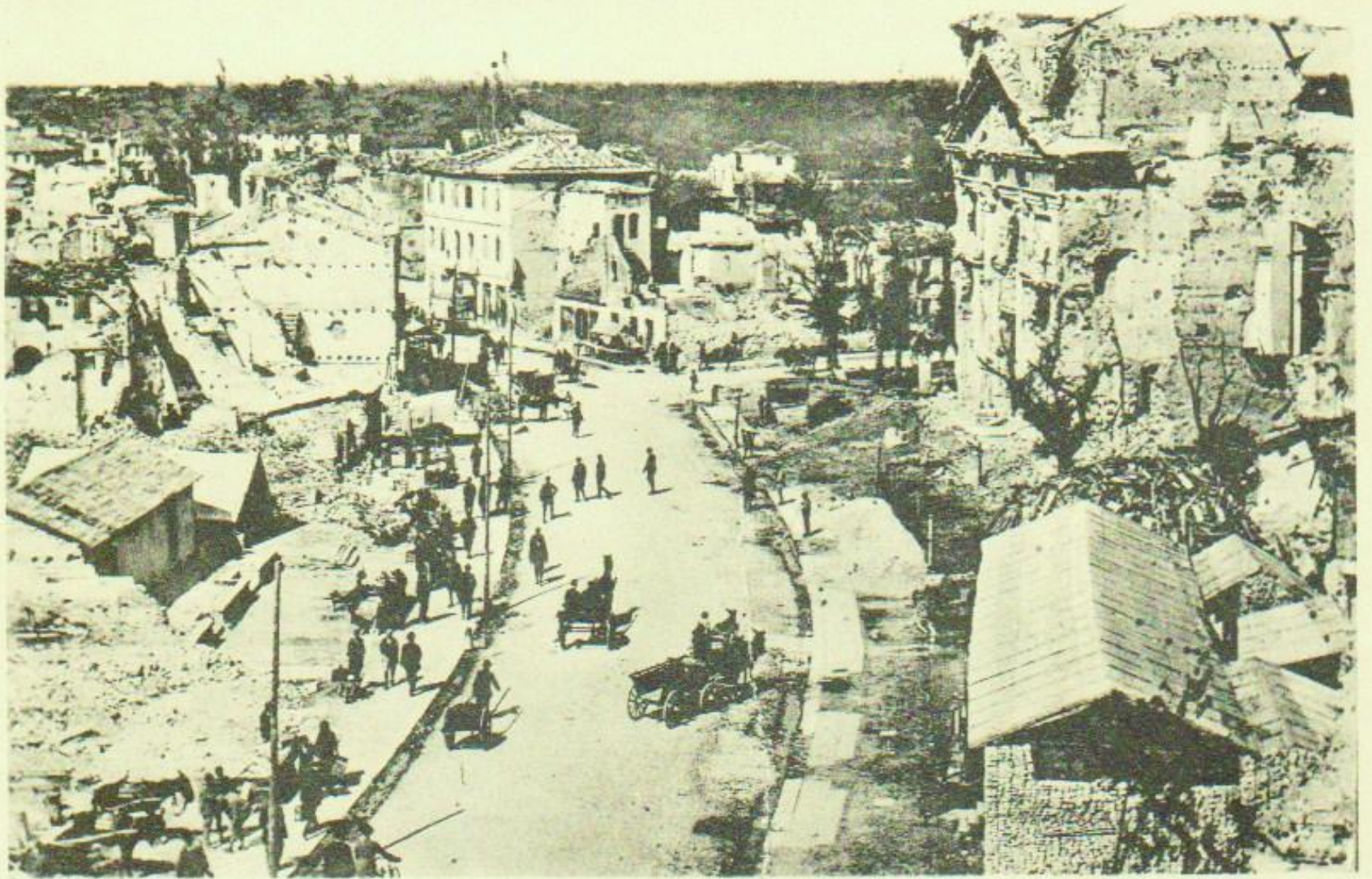
San Donà di Piave, cartolina dei primi del 1900 - via Maggiore, si intravede il duomo di fronte al bar con la loggia e le tende abbassate che servivano per difendersi dal sole e dalla polvere della strada che era in terra battuta. Traspare un'atmosfera di serenità .



Questa cartolina risale ai primi del 1900, in primo piano il bar caffè cinematografo e in secondo piano la "Trattoria della Speranza con Alloggio". La punta del campanile ed il duomo come erano prima di essere distrutti nel primo conflitto mondiale. Sul lato destro si nota il lampione a gas.



La distruzione del centro cittadino, le rovine del duomo e del campanile, i palazzi circostanti completamente rasi al suolo. Via maggiore occupata dai nostri soldati ...
“dopo la battaglia” del Piave



S. Donà di Piave - Rovine della grande guerra 1915 1918 - Chiesa Arcipretale

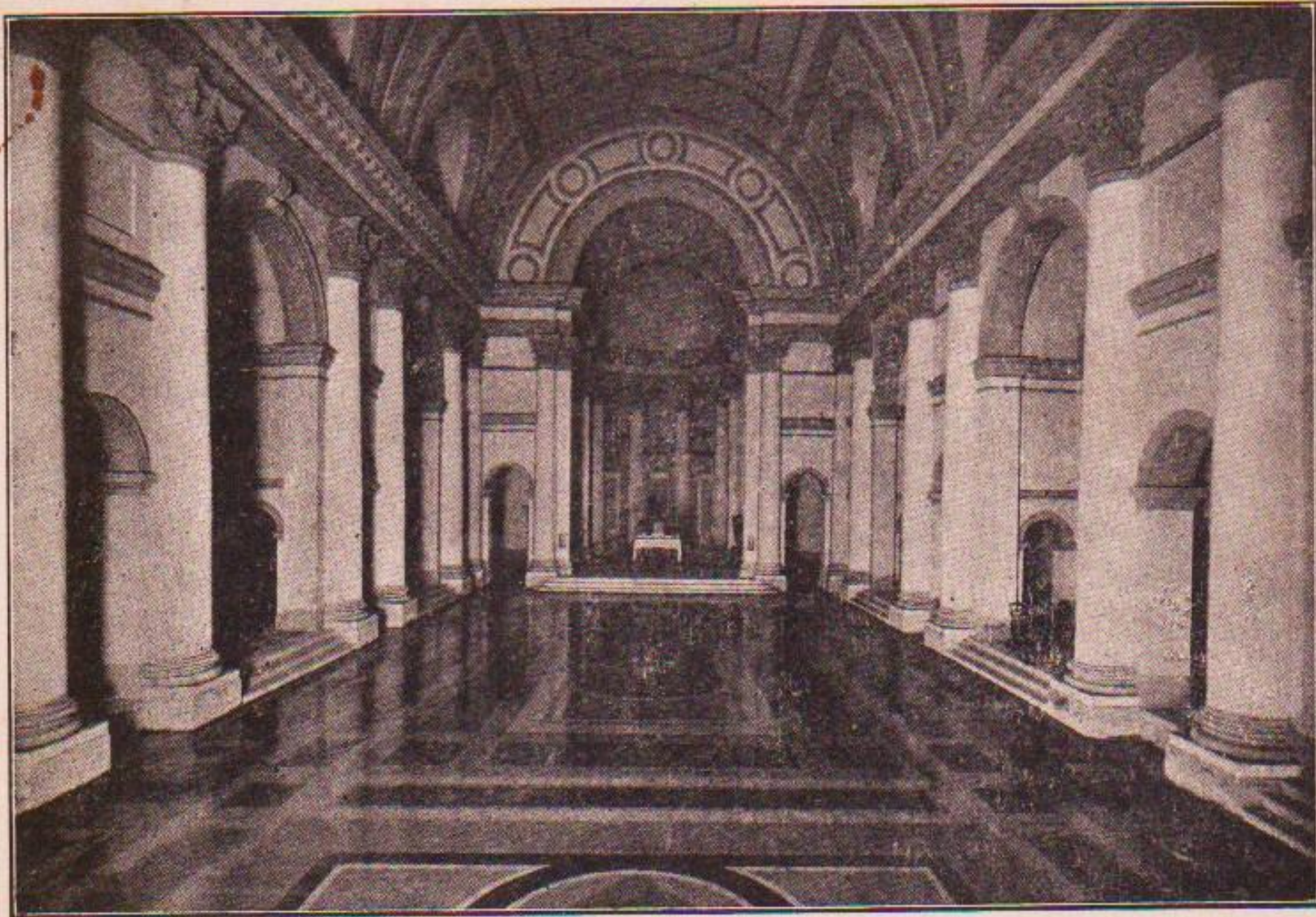
Animazione nel voler ripartire con la ricostruzione dalle rovine della guerre e quello che è rimasto dei palazzi della via Maggiore - anno 1918.

1922



S. DONÀ DI PIAVE che risorge - 1921

Si notano ancora le impalcature alla facciata del duomo e i palazzi di via Vittorio Emanuele già restaurati - anno 1921.

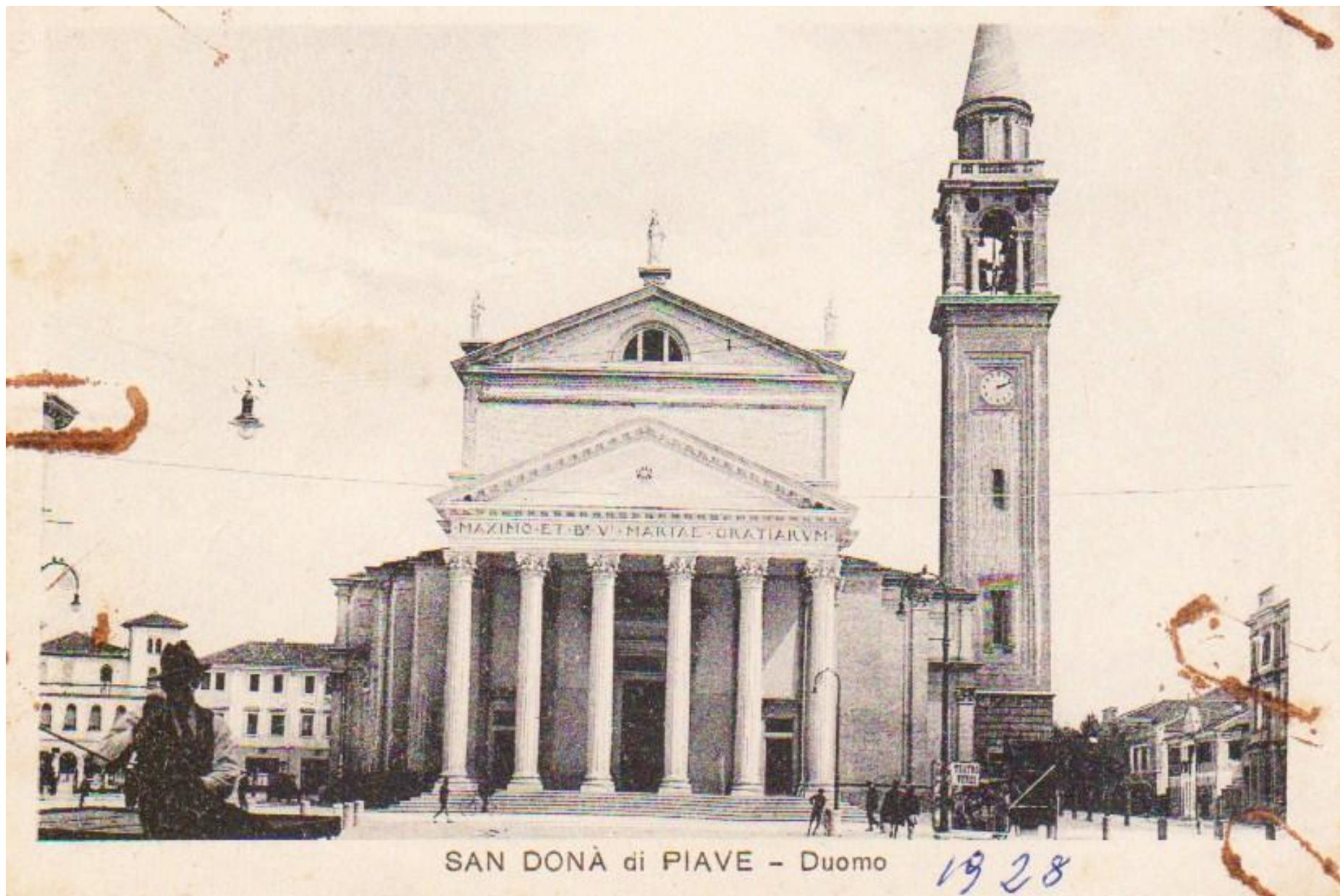


luglio 1924

L'interno appena ultimato del duomo, manca ancora il pulpito sulla sinistra; in primo piano il pavimento in granito a grandi disegni appenana lucidato - anno 1924

Il nuovo duomo di San Donà di Piave ricostruito con l'aggiunta del colonnato e della piazza antistante, voluta dall'arciprete monsignor Luigi Saretta, assecondato dalla commissione per la ricostruzione per dare più importanza alla nuova piazza e al duomo dedicato alla beata Maria delle Grazie. Consacrato da sua ecc. monsignor Longhin vescovo di Treviso il 19 settembre 1925. Il progetto è del prof. arch. Giuseppe Torres.





SAN DONÀ di PIAVE - Duomo

1928

In questa cartolina del 1928 sul lato destro si scorge l'istituto s. Luigi e l'asilo, mentre a delimitare la strada con la nuova piazza ci sono i paracarri. Si intravede il cartellone del teatro Verdi al lato della chiesa quasi di fronte al nuovo campanile.

S. DONÀ di PIAVE - Nuova piazza in costruzione

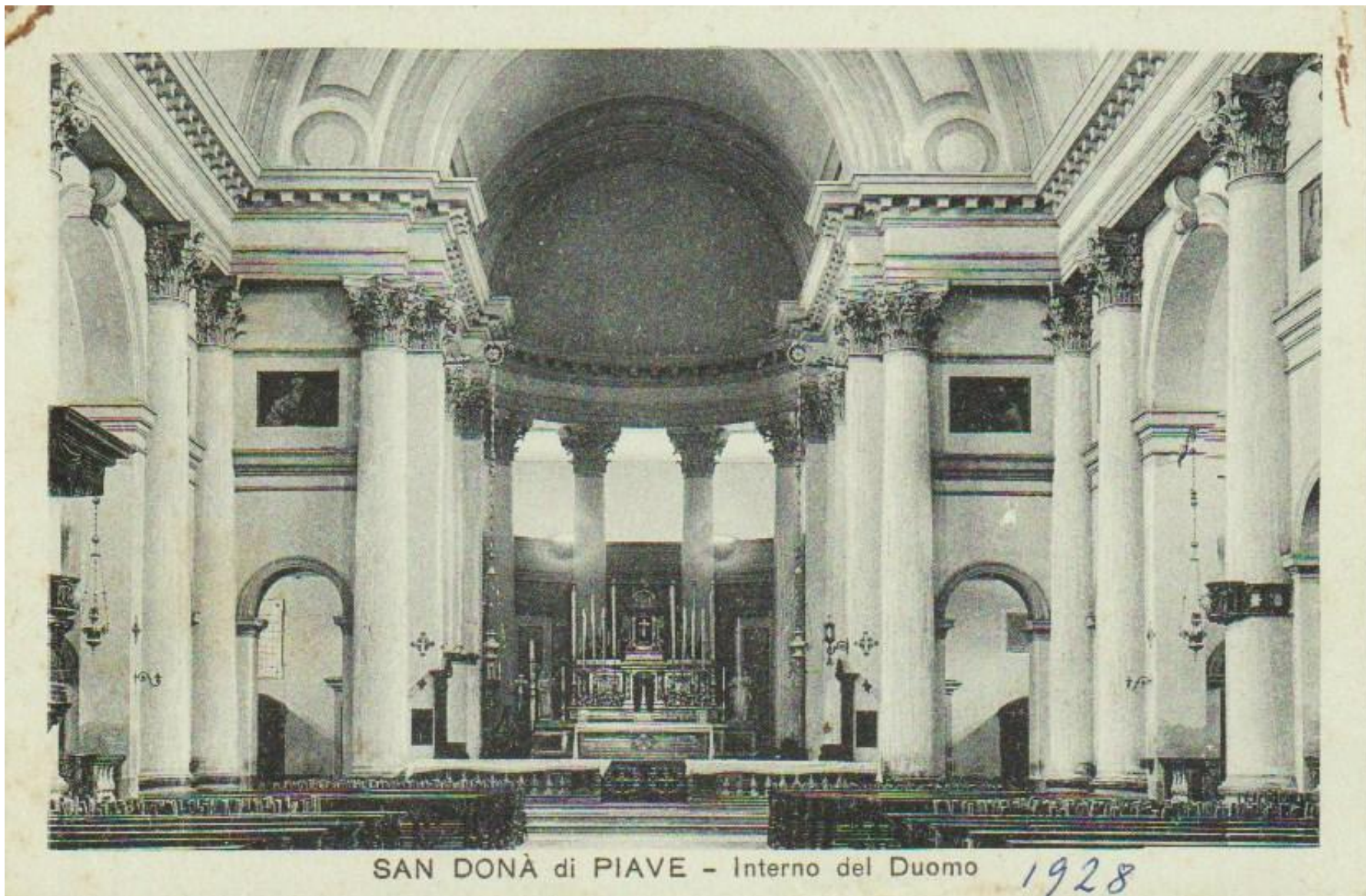


A San Dona' di Piave la nuova piazza prende forma, sul lato sinistro il palazzo Augustini con attaccato il portone d'entrata del palazzo Bressanin Boscaro, sul lato destro la macelleria Turchetto, la cartoleria Da Villa e il bar Bersani. La pavimentazione della piazza e' ancora in ghiaia. Cartolina datata 1929.



Interno del Duomo di S. DONÀ DI PIAVE,

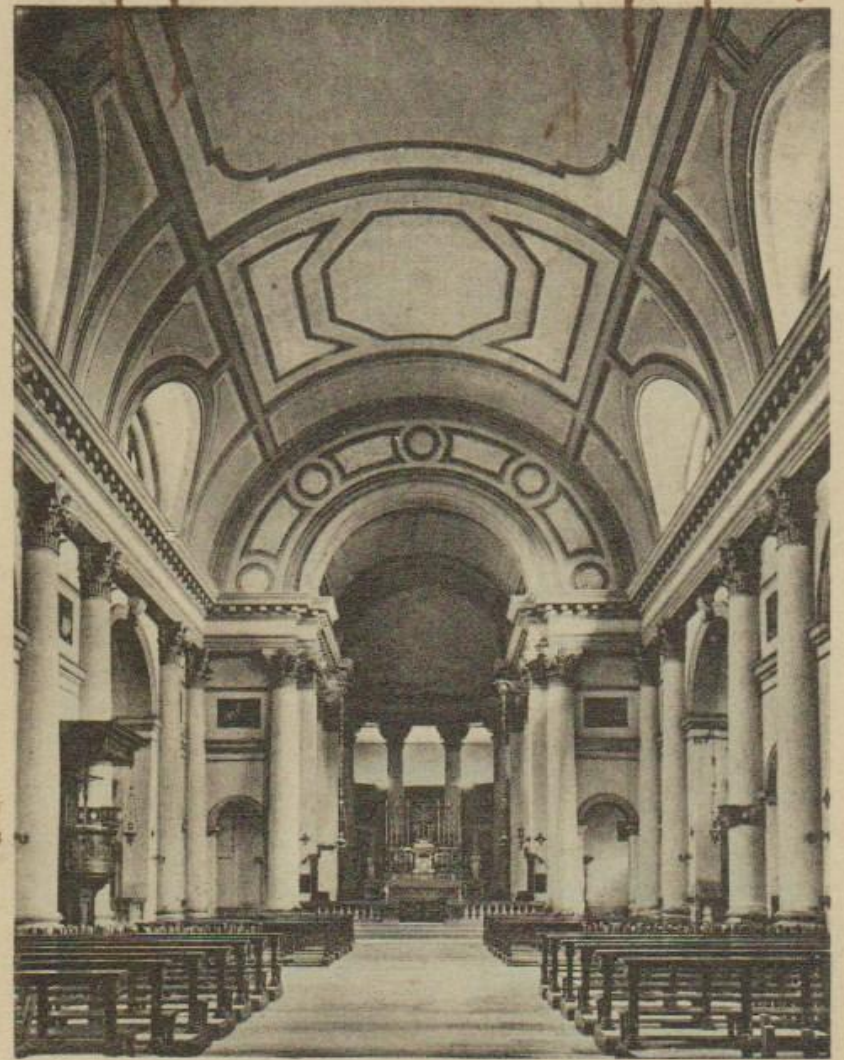
L' interno del duomo completato con gli arredi ed il pulpito e le due file di banchi.
San Donà di Piave anno 1928.



SAN DONÀ di PIAVE - Interno del Duomo 1928

L'interno del duomo con in primo piano l'altare maggiore delimitato dalla balaustra e il cancelletto d'entrata. Sopra gli archi ai lati dell'altare, i due quadri degli apostoli Pietro e Paolo.
Cartolina del 1928.

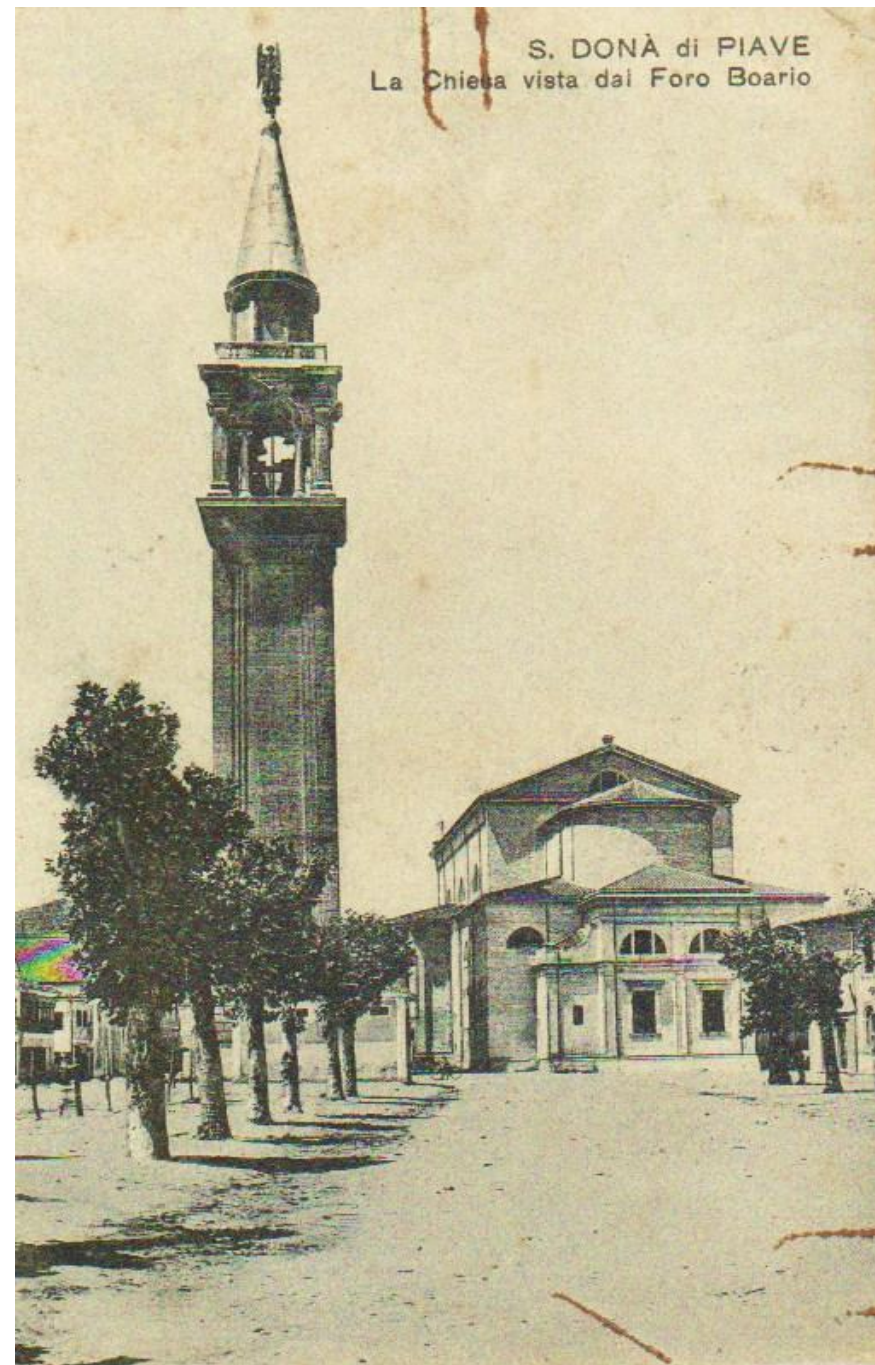
Cartolina di San Donà
di Piave,
interno del duomo
Maria delle Grazie
Anno 1928



S. DONÀ DI PIAVE - Duomo - Interno

Il retro del duomo con il piazzale adibito da sempre a mercato del bestiame, chiamato "foro boario". Il mercato si faceva ogni lunedì. Possiamo vedere i platani, che servivano per tirare le corde e legarvi il bestiame in esposizione, mentre dalla parte opposta il bestiame veniva legato alle (scione) anelli che erano infissi alla mura dell'asilo, qualcuna la si può vedere ancor oggi.

Cartolina dell' anno 1925





SAN DONÀ di PIAVE - Via Vittorio Emanuele

1928

San Donà di Piave via Vittorio Emanuele ora Corso S. Trentin. Sul lato sinistro in primo piano la mura di "Del Negro" con tutti i negozi in piena attività. Sul lato destro oltre che ai palazzi e le attività si nota uno dei primi distributori di benzina Shell.

Anno 1928



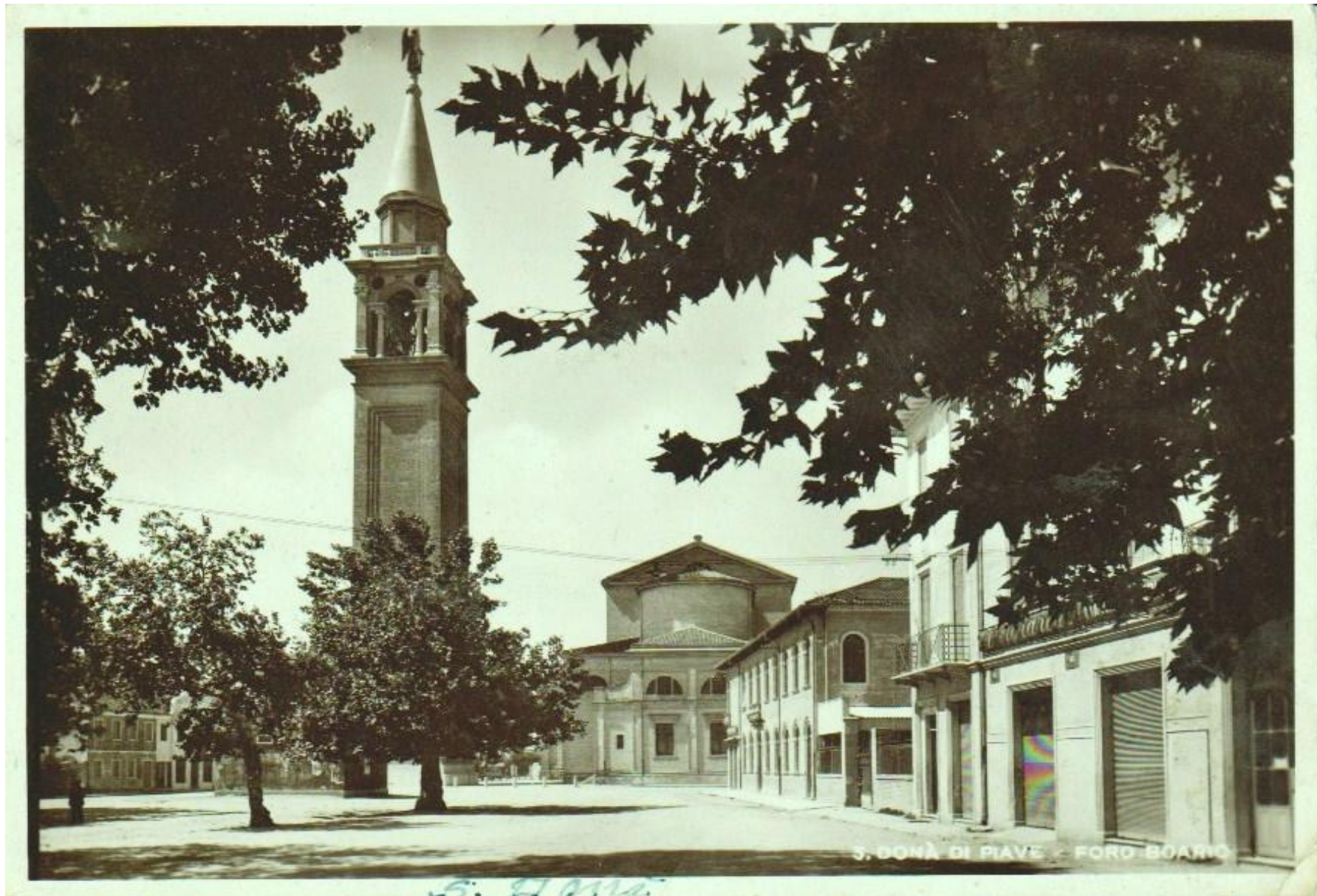
SAN DONÀ di PIAVE - Via Vittorio Emanuele

Via Vittorio Emanuele con in primo piano il palazzo della banca S. Liberale. Il duomo alla sinistra e centralmente la canonica.

San Donà di Piave, cartolina del 1928



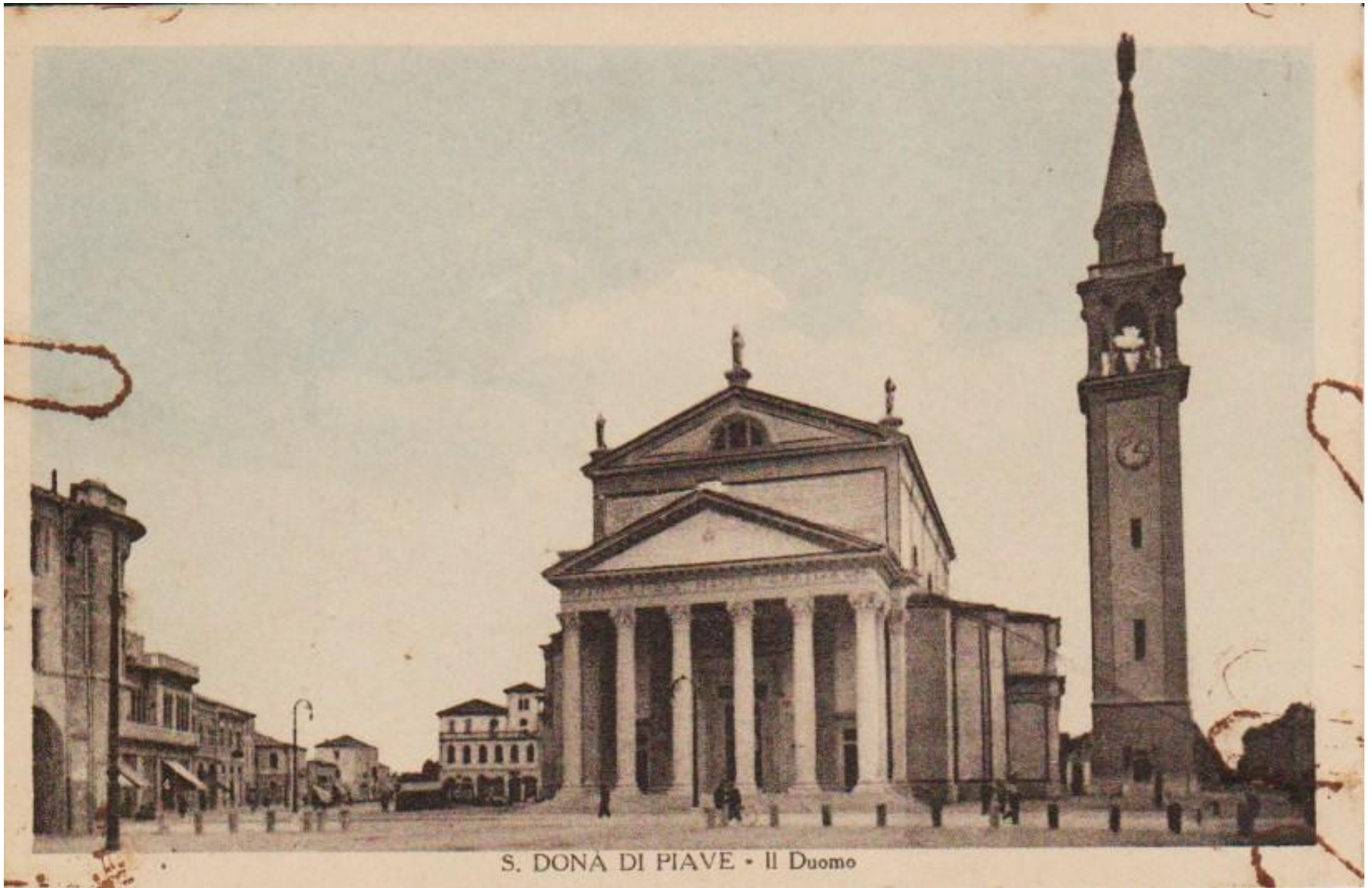
San Donà di Piave angolo "via xx settembre" ora "via 13 martiri". Il palazzo Bastianetto con il suo negozio di piatti bicchieri e "pignate de tera ligàe col fil de ferro". Il negozio si chiamava "da Sider" il primo con la tenda abbassata in primo piano subito di fianco la trattoria "al Duomo". Si scorgono due colonne del duomo.



San Donà di Piave, foro boario, piazzale usato al lunedì per il mercato del bestiame. Sul lato destro l'agraria e subito affianco la costruzione Zennaro, con al retro il mulino.
Cartolina datata 1930



Un'altra cartolina datata 1934. Il "Corso Vittorio Emanuele" cambia nome in "via Maggiore". In primo piano il distributore di benzina Shell e l'officina Ortolan, concessionario Fiat. Sul lato destro si intravede un'automobile ed in fondo il duomo con il colonnato.

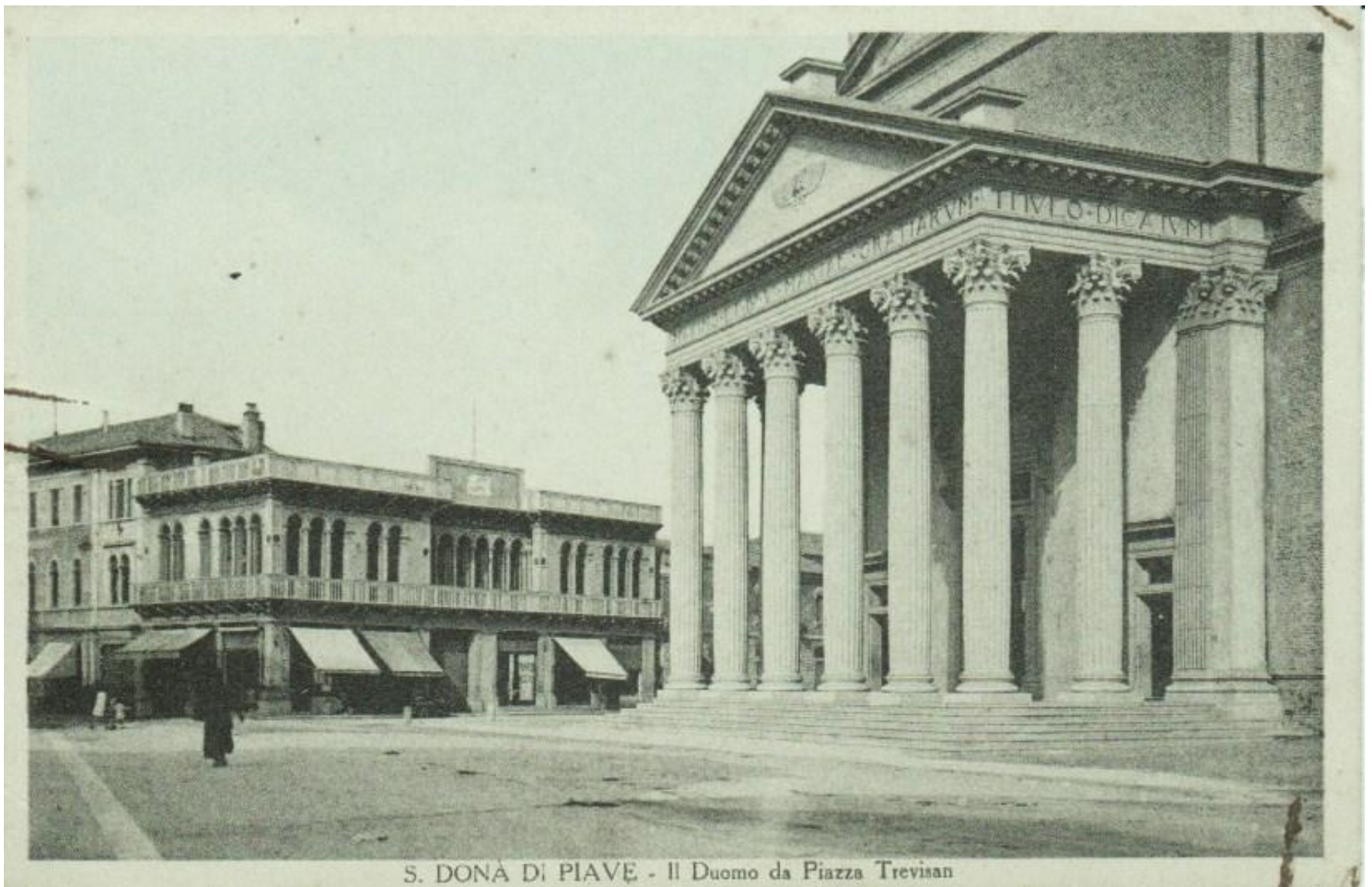


San Donà di Piave il duomo fotografato dall'antistante piazza Trevisan, al lato sinistro si vede il palazzo Roma. I paracarri delimitano la strada dalla piazza, manca ancora la fontana al centro che sarà costruita nel 1938.

Cartolina del 1930.



San Donà d Piave cartolina datata 1930, il duomo visto dalla via Giannino Ancillotto. Sul lato destro, il palazzo "Augustini" stile liberty e sul lato sinistro la tipografia Spes con le maestranze in posa per la fotografia. Affianco il teatro Verdi e di fronte alla chiesa, la piazza Trevisan.



Cartolina datata 1935. Il colonnato del duomo in primo piano e il palazzo Bastianetto con il negozio di alimentari Botter, poi il negozio di Basianetto con piatti e bicchieri e la macelleria Pavan, la rivendita di pane Fasan, e la cassa di risparmio la si intravede al lato sinistro nella via xx settembre ora via 13 Martiri.

Dal 1935 al 1950 non
abbiamo trovato cartoline
... se qualcuno ne avesse e
volesse mandarcele via e-
mail all'indirizzo:

info@passaparolanelvenetoorientale.it

con una spiegazione e
specificando l'anno cui si
riferiscono, saremo ben lieti
di integrarle in questo
documento.

San Donà di Piave

DUOMO



PIAZZA INDIPENDENZA



PONTE SUL PIAVE



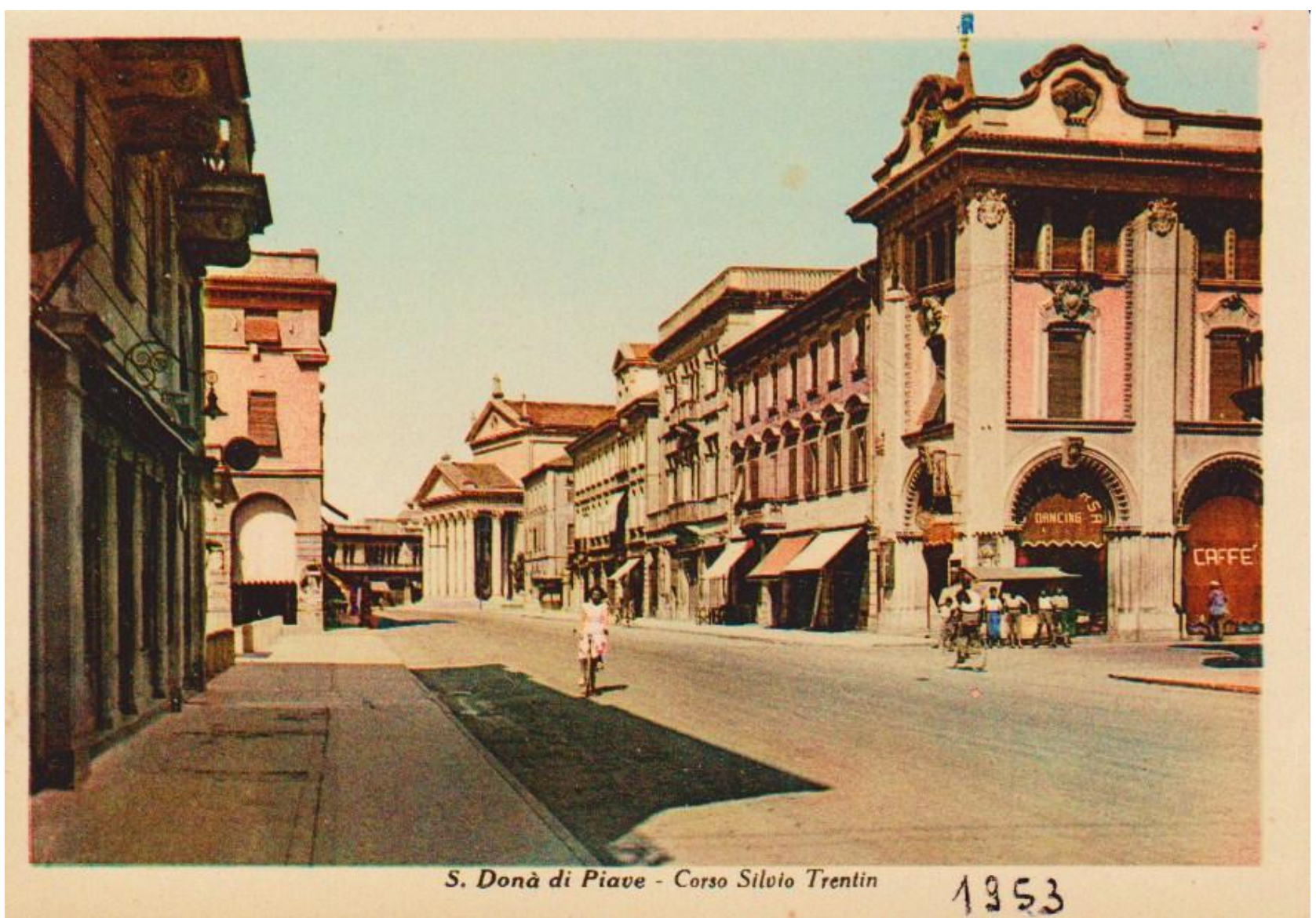
Saluti da
S. Donà di Piave

Anni '50. i punti principali di S. Donà: il duomo con la fontana al centro di piazza Trevisan, piazza indipendenza con il municipio e il monumento alla medaglia d'oro Giannino Ancillotto e il ponte della Vittoria.



S. Donà di Piave - Duomo

San Donà di Piave 1950, la piazza Trevisan al lato sinistro il cinema Progresso. A destra il palazzo Augustini con la farmacia ed in strada "el baracchin de Battistin: paste co a crema, geati e dolciumi, peseti e croccanti". Al centro la fontana e il duomo. La piazza ed il corso Silvio Trentin, la via Ancillotto e via 13 Martiri sono asfaltate .



S. Donà di Piave - Corso Silvio Trentin

1953

San Donà di Piave, corso Silvio Trentin, cartolina del 1953. Al centro il duomo, sul lato sinistro si vede il palazzo della pretura e sotto il negozio di alimentari di Corrado Franzin che aveva sempre in bella vista " 'e renghe "(le aringhe). Sul lato opposto la cassa di risparmio con sotto il caffè borsa (de " 'a nene "). Da notare che in angolo di via Cesare Battisti si metteva quotidianamente un banco di frutta con "nose, baciri, castagne e brustuini de inverno", questo per dire quanto poco traffico ci fosse in quel periodo storico.



Cartolina particolare del duomo e di piazza Trevisan nel 1960. Si intravede sul lato destro il palazzo Roma che termina con il cinema Progresso e via G. Ancillotto lo separa dal palazzo Augustini.



San Donà di Piave - Corso S. Trentin

Il corso Silvio Trentin con il nuovo marciapiede della piazza Indipendenza e la cassa di risparmio che fa angolo con via Cesare Battisti.
Cartolina anno 1960



San Donà di Piave con il cinema teatro Astra in primo piano, il palazzo Turchetto e il palazzo Augustini sulla destra e il cinema progresso sulla sinistra.
Piazza Trevisan, il duomo e la fontana al centro.

San Donà di Piave.
Corso Silvio Trentin, ora
zona pedonale,
il colonnato del Duomo con
di fronte il palazzo Roma
che aveva sotto, il
negozio d'angolo di
tessuti... oggi di vestiti.





Cartolina degli anni '60 del corso S. Trentin. Si vedono le scuole medie il ristorante "Leon Bianco" e "Morassuti" in ristrutturazione, la tipografia Bianchi, la trattoria Pinotti e la farmacia Sanson e infine Baradel negozio di cappelli.



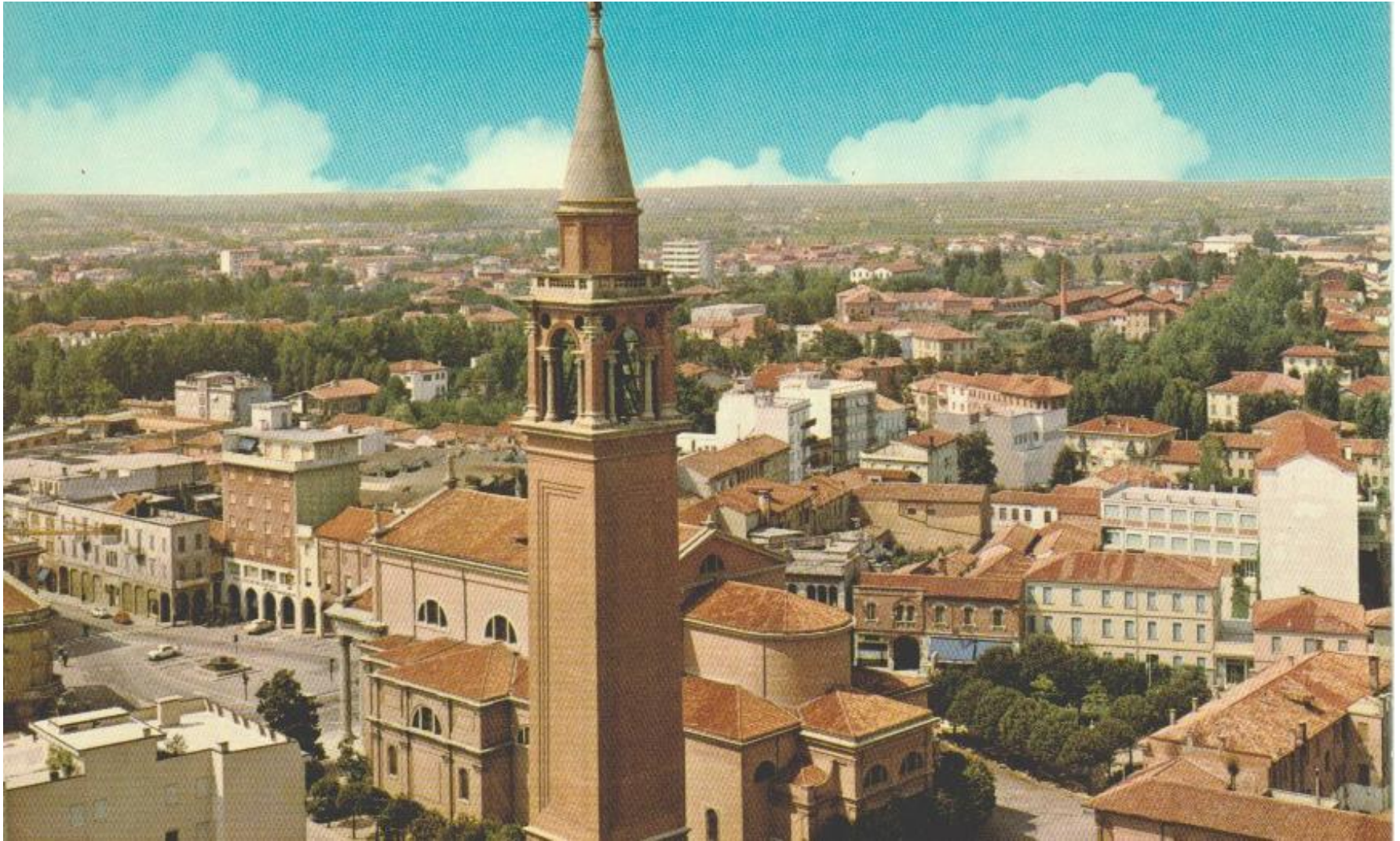
San Donà di Piave via Giannino Ancillotto con la piazza Trevisan e il duomo in centro; nel lato sinistro il consorzio agrario e al lato opposto il banco san marco.
Cartolina del 1960.



Corso Silvio Trentin nel 1970 in piena attività.



San Donà di Piave piazza Trevisan anno 1960: particolare della fontana.
Sul lato destro della chiesa c'era ancora la canonica.



Cartolina del 1970 veduta aerea del centro di San Donà di Piave e il panorama.



San Donà di Piave, Piazza Trevisan con la fontana e il Duomo in primo piano. Via 13 Martiri a sinistra.



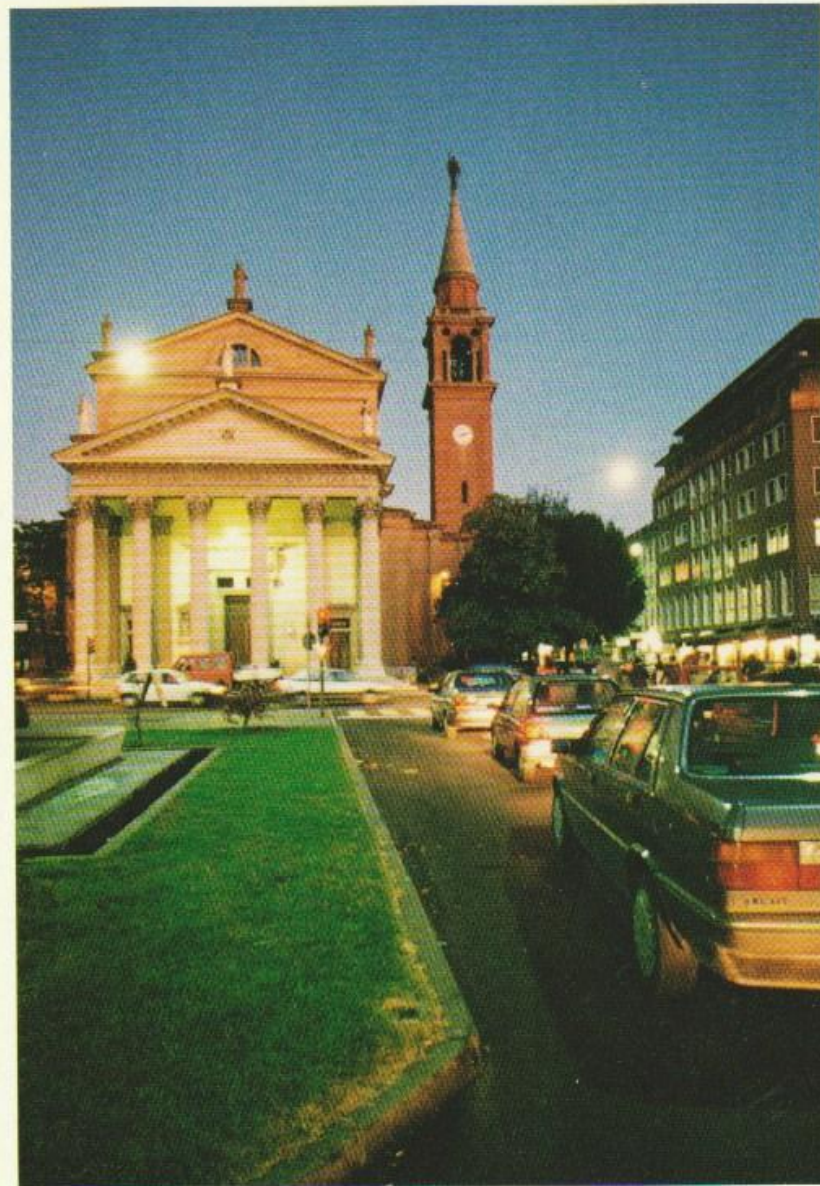
Cartolina del 1975: piazza Trevisan, la fontana, il duomo con la canonica alla destra ... ed il traffico in centro a San Donà.

San Donà di
Piave, cartolina
del 1995 interno
del duomo Beata
Maria delle
Grazie.



San Donà di Piave

Cartolina di San Donà di Piave anno 1995, in primo piano la nuova aiuola della fontana in piazza Trevisan ed il duomo in nottuna. L'immane traffico di auto.



San Donà di Piave