

# L' OFFICINA DI FABBRO DEI FRATELLI STRIULI 1908

Archivio Foto "CLUB 54"

Foto di A. Mestre

Famiglia **Striuli** in posa di fronte all'officina: a. d.1908.



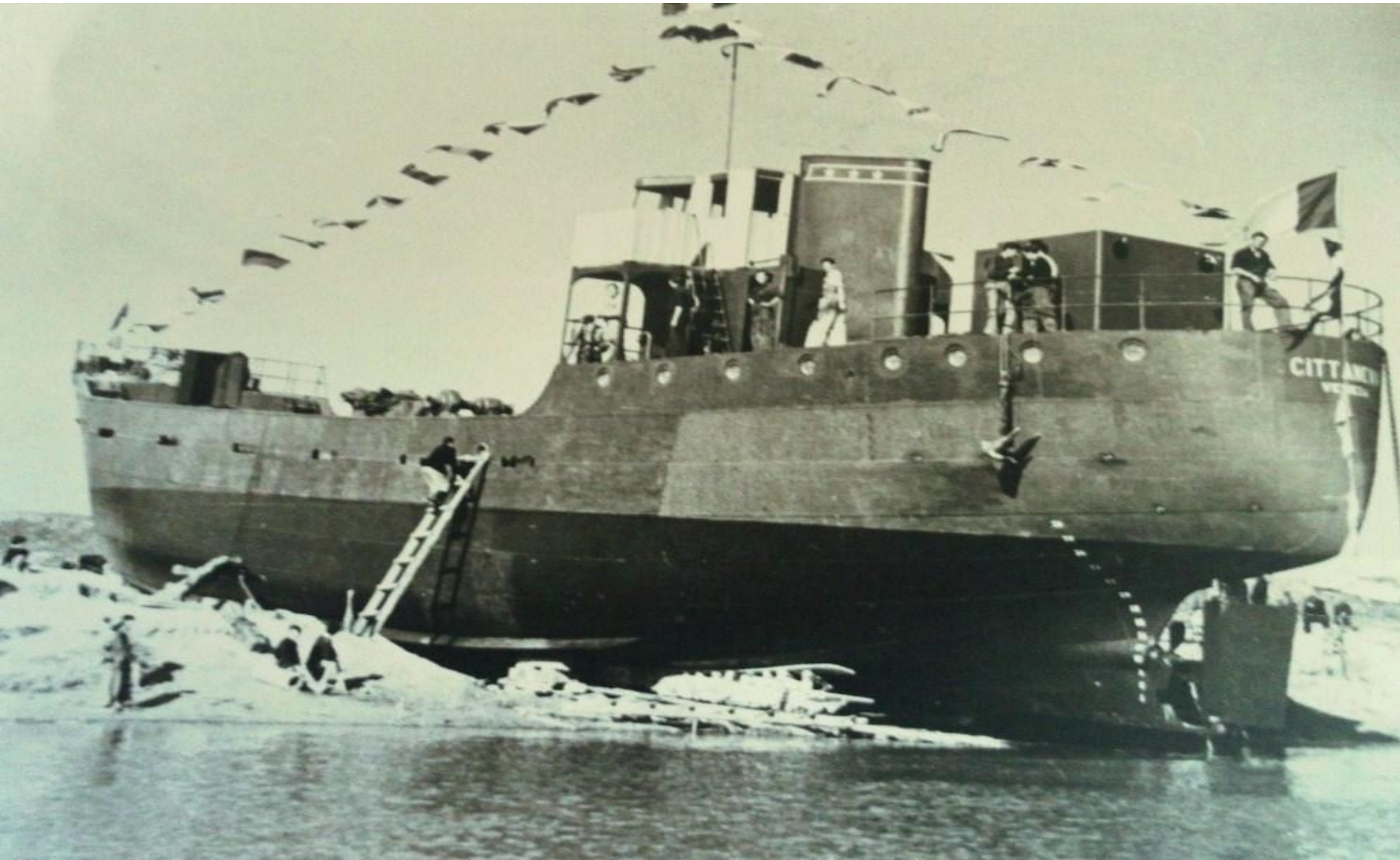
# Officina di fabbro dei fratelli Luigi, Giordano ed Ernesto Striuli fondata nel 1908.

In San Donà fu la prima officina di fabbro e di tutto ciò che si poteva costruire di meccanico in quel tempo. I fratelli Striuli erano raffinatissimi artigiani nella lavorazione del ferro battuto e avevano avuto dall'arch. Camillo Puglisi Allegra, l'incarico di allestire i ferri battuti delle **ringhiere delle scale del municipio**. In seguito, dal Consorzio di Bonifica ricevettero la commissione di allestire il grande **cancello d'entrata e la ringhiera dei quattro piani** di scale in ferro battuto della sede. Inoltre dalla impresa "RAVA' costruzioni edili" ebbero il mandato di allestire **i ferri battuti** che ornano la scala d'accesso ai piani e tutte le inferriate del palazzo della Cassa di Risparmio di Venezia in Corso S. Trentin angolo via C. Battisti a San Donà di Piave. Sempre su commissione dell'arch. Camillo Puglisi e dell'ing. Antonio Nardini ebbero l'incarico di costruire, su loro progetto, il grande **cancello d'entrata** sempre in ferro battuto per il nuovo cimitero cittadino e **tutti i cancelli** all'interno del duomo e altre opere minori. Ultimo lavoro importante della officina, nel cantiere appositamente allestito in riva al Piave a valle del Ponte della Vittoria, costruirono la **motonave Cittanova** adibita al trasporto di merci alla rinfusa. La commissione proveniva dalla ditta Pietropolli che aveva come attività il dragaggio dei canali della laguna di Venezia. Responsabile del progetto e della direzione dei lavori era l'amm. Alessandro Olgeni. Anno di costruzione 1947/48.

# La motonave "Cittanova" vista di lato quasi ultimata con le maestranze al lavoro



La nave ultimata pronta per il varo ha issato il gran pavese.



Pronta  
per  
il  
varo  
e  
per  
scivolare  
in  
acqua.



Momento  
del varo  
si intravede  
la bottiglia  
che va ad  
infrangersi  
sulla chiglia.



Foto ricordo gruppo dei partecipanti alla costruzione tra il 1947 il 1948, subito dopo il varo.



**Municipio di San Dona' di Piave**: entrata in piazza  
Indipendenza  
con in primo piano la scala che porta all'aula consiliare.  
Particolare delle ringhiere in ferro battuto finemente lavorate.



Municipio: elegante lavorazione del ferro battuto della scala principale che porta al primo piano.

Foto A. Mestre



# Municipio: altro particolare dei lavori di pregio in ferro battuto delle ringhiere

Foto A. Mestre



Municipio: raffinati  
lavori della ringhiera  
e del lampadario di  
Murano al centro  
della scala.

Foto A. Mestre



**Palazzo dei Consorzi di  
Bonifica** a San Dona' di  
Piave in piazza  
Indipendenza: grande  
entrata e l'importante  
cancello in ferro battuto,  
progetto dell'arch. Camillo  
Puglisi Allegra e dell'ing.  
Antonio Nardini e costruito  
dalla ditta Striuli Luigi,  
Giordano ed Ernesto di  
San Donà.      foto A. Mestre



Consorzio di Bonifica, entrata in piazza Indipendenza a San Dona' di Piave: inferriata a volta sopra il grande cancello.

Foto A. Mestre



Consorzio di Bonifica: Particolare di spighe in bronzo all'interno  
del ferro battuto.

Foto A. Mestre



Consorzio di  
Bonifica:  
entrata delle scale  
d'accesso ai piani,  
con lavorazione di  
pregio in ferro  
battuto

foto A. Mestre



Consorzio di Bonifica: particolare dei quattro piani della ringhiera,  
costruita dalla ditta Striuli.

foto A. Mestre



Cassa di Risparmio  
di Venezia a San  
Donà di Piave in via  
Cesare Battisti: scala  
principale d'ingresso.

Foto A. Mestre



Cassa di Risparmio di Venezia: vista d'assieme dei particolari della fine manipolazione del ferro battuto. Lavorazione dei fratelli Striuli.

Foto A. Mestre



Cassa di Risparmio di  
Venezia: altri  
particolari progetto  
dell'arch. Camillo  
Puglisi Allegra

Foto A. Mestre



Cassa di Risparmio di Venezia: ricco particolare dell'inizio del corrimano della ringhiera.

Foto A. Mestre



Cassa di Risparmio di Venezia: finestra con inferriata di pregio sotto il porticato della via Cesare Battisti, San Dona' di Piave.

Foto A. Mestre



Cassa di Risparmio di Venezia: finestra con inferriata, facciata sud.

Foto A. Mestre



**Cimitero di S. Dona' di Piave**: il portone principale del progettista architetto Camillo Puglisi Allegra e dell'ing. Antonio Nardini, costruito dalla ditta Striuli di San Dona' di Piave. Foto A. Mestre



Cimitero: particolare del portone in ferro battuto dall' interno dell'entrata. Foto A. Mestre



# Foto archivio Club 54

Tutte le opere sono tuttora visibili fuorchè la nave “Cittanova” che è colata a picco in Adriatico poco dopo il varo, causa grosso fortunale.

Il “Club 54” ed il fotografo A. Mestre.