

# IL CLUB 54 PRESENTA

## IL PONTE FERROVIARIO SUL FIUME PIAVE NELLA LINEA VENEZIA MESTRE PORTOGRUARO TRIESTE

LA FERROVIA MESTRE PORTOGRUARO VIENE COSTRUITA CON INIZIO DEI LAVORI NEL 1881 E TERMINATI NEL 1885 ED INAUGURATA NEL FEBBRAIO DEL 1886, QUESTO PONTE VIENE FATTO BRILLARE DURANTE IL PRIMO CONFLITTO MONDIALE ESATTAMENTE IL GIORNO 9 NOVEMBRE DEL 1917, IL PONTE FERROVIARIO VIENE RICOSTRUITO A DOPPIO BINARIO VISTA L'IMPORTANZA DELLA LINEA CHE COLLEGAVA TRIESTE A VENEZIA IL MANUFATTO VIENE ULTIMATO NEL 1926 ED E' INAUGURATO NEL FEBBRAIO DEL 1927. FU NUOVAMENTE DISTRUTTO DURANTE IL SECONDO CONFLITTO MONDIALE E NUOVAMENTE RICOSTRUITO E NON OSTANTE L'IMPORTANZA DELLA LINEA RIMASE A BINARIO UNICO PER MOLTI ANNI ANCORA PRIMA CON L'ELETTRIFICAZIONE DELLA STESSA E SOLO NEL 1969 SI EBBE IL RADDOPPIO DELLA LINEA.

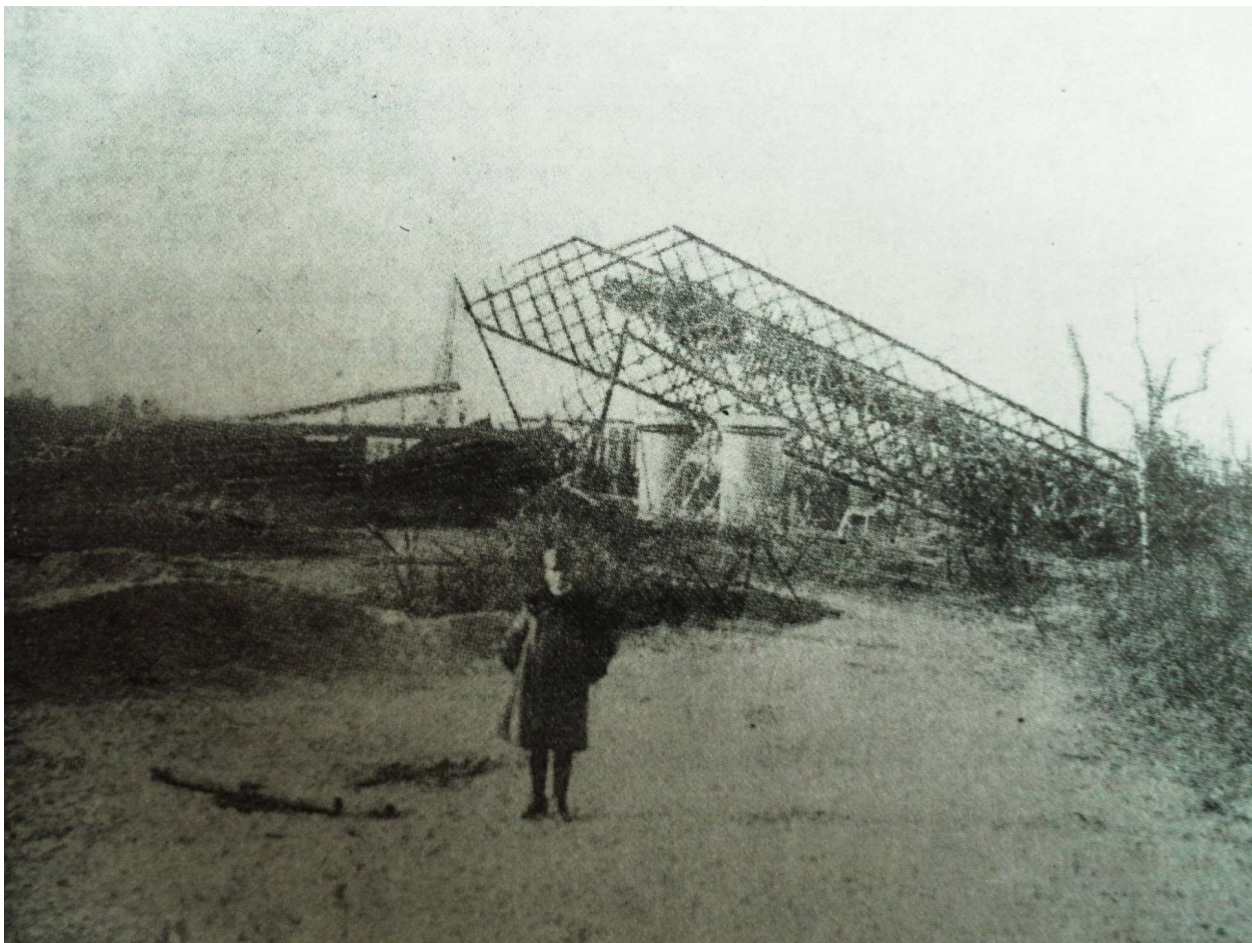
ARCHIVIO FOTOGRAFICO CLUB 54A

FOTORIPRODUZIONI DI A MESTRE

COORDINAMENTO DI F. FURLAN



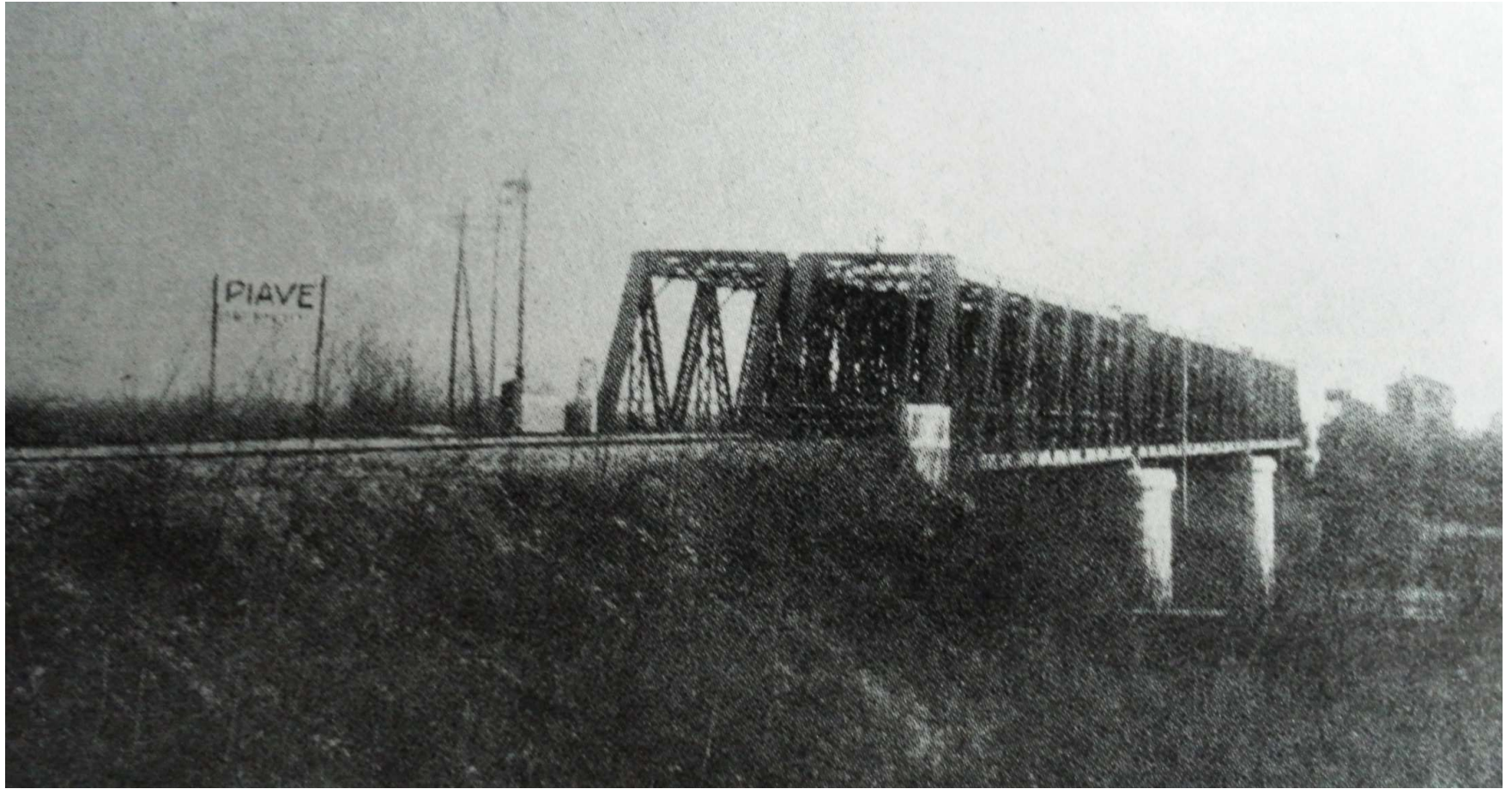
ARCHIVIO CLUB 54 IL PONTE SUL PIAVE LA FERROVIA FU INIZIATA NEL 1881 FINITA NEL 1885 ED INAUGURATA NEL FEBBRAIO 1886



ARCHIVIO FOTOGRAFICO CLUB 54 IL PONTE FERROVIARIO FATTO BRILLARE IL 9 NOVEMBRE 1917 IL PIAVE DIVENTA FRONTE DI GERRA.



ARCHIVIO FOTOGRAFICO CLUB 54 STAZIONE DI SAN DONA' DI PIAVE ANNO 1910 LINEA VENEZIA TRIESTE



ARCHIVIO FOTOGRAFICO CLUB 54 IL NUOVO PONTE RICOSTRUITO A DOPPIO BINARIO DATA L'IMPORTANZA DELLA LINEA VENEZIA TRIESTE VENNE ULTIMATO NEL 1926 ED INAUGURATO NEL FEBBRAIO DEL 1927



ARCHIVIO FOTOGRAFICO CLUB 54 IL PONTE FERROVIARIO SUL FIUME PIAVE DISTRTTO DAI BOMBARDAMETI DELL'ULTIMO CONFLITTO MONDIALE



ARCHIVIO FOTOGRAFICO CLUB 54 IL PONTE BOMBARDATO VISTO DAL LATO OPPOSTO



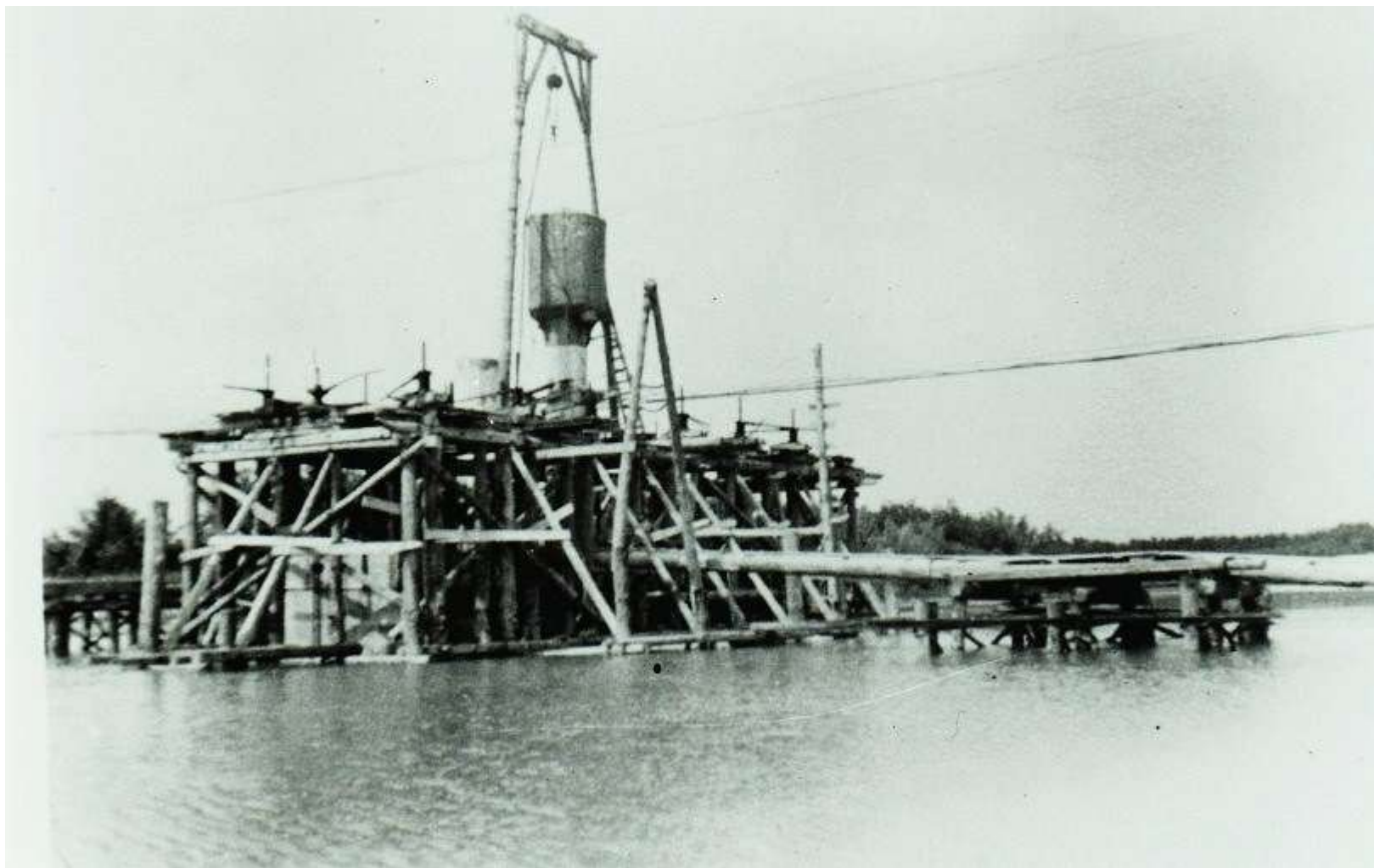
ARCHIVIO FOTOGRAFICO CLUB 54 MATERIALI PER LA RICOSTRUZIONE DEL PONTE



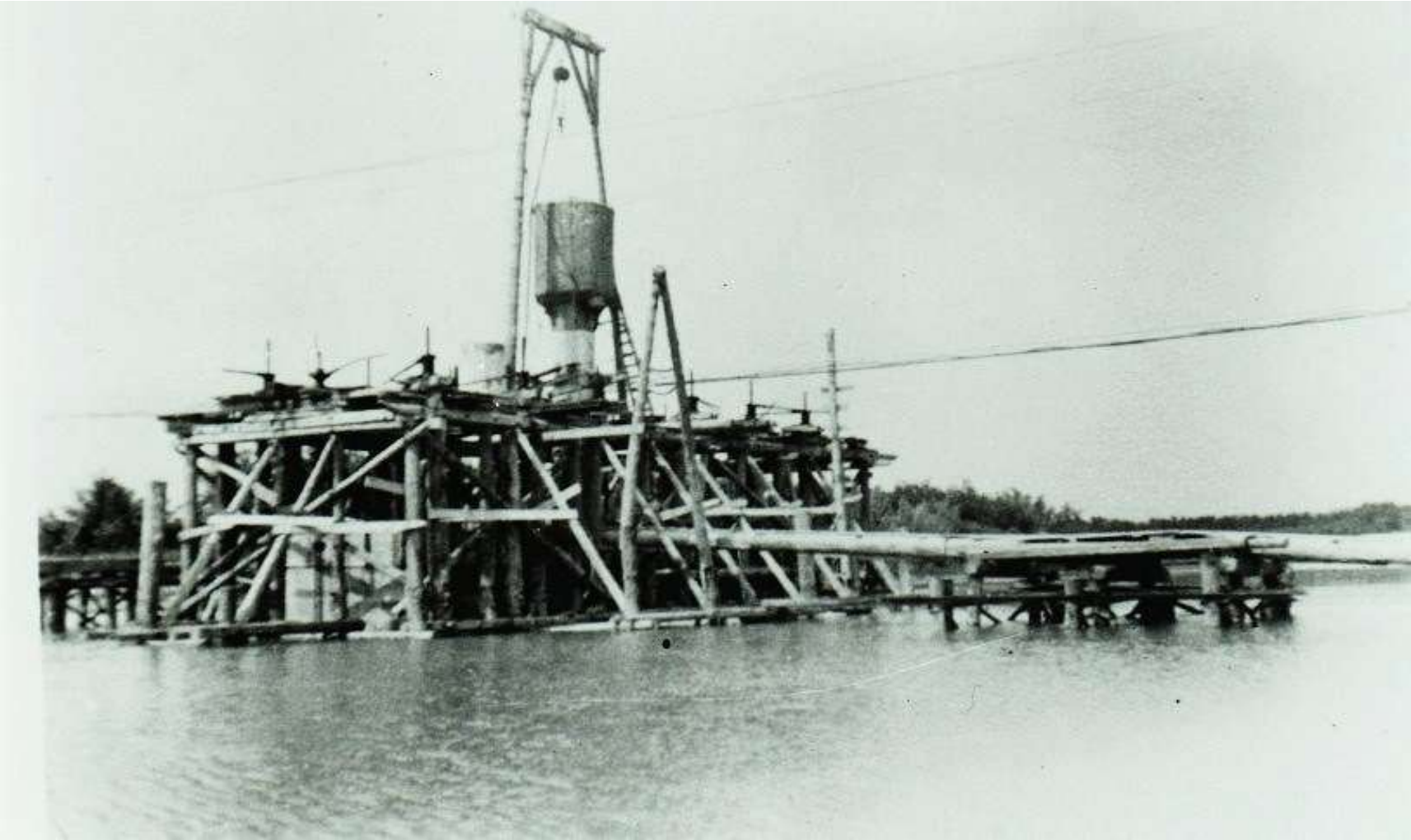
ARCHIVIO FOTOGRAFICO CLUB 54 LA RICOSTRUZIONE DEI NUOVI PILONI DEL PONTE



ARCHIVIO FOTOGRAFICO CLUB 54 IN PRIMO PIANO LA CASSAFORMA PER LA COSTRUZIONE DEL PILONE



ARCHIVIO FOTOGRAFICO CLUB 54 PILONE IN COSTRUZIONE DEL PONTE



ARCHIVIO FOTOGRAFICO CLUB 54 PILONE IN RICOSTRUZIONE

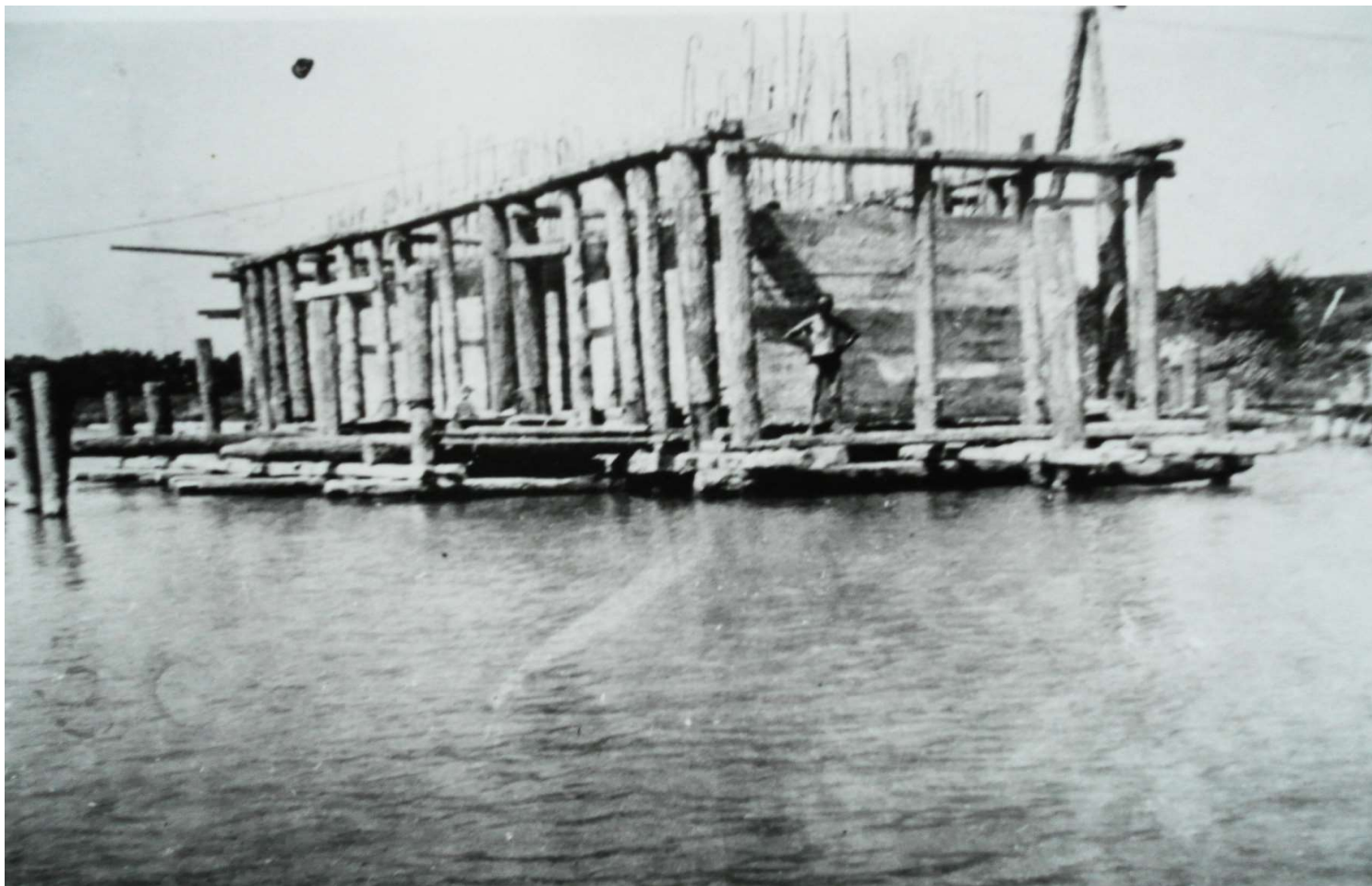


ARCHIVIO FOTOGRAFICO CLUB 54 IL PONTE FERROVIARIO SUL FIUME PIAVE STA' PRENDENDO FORMA



AR

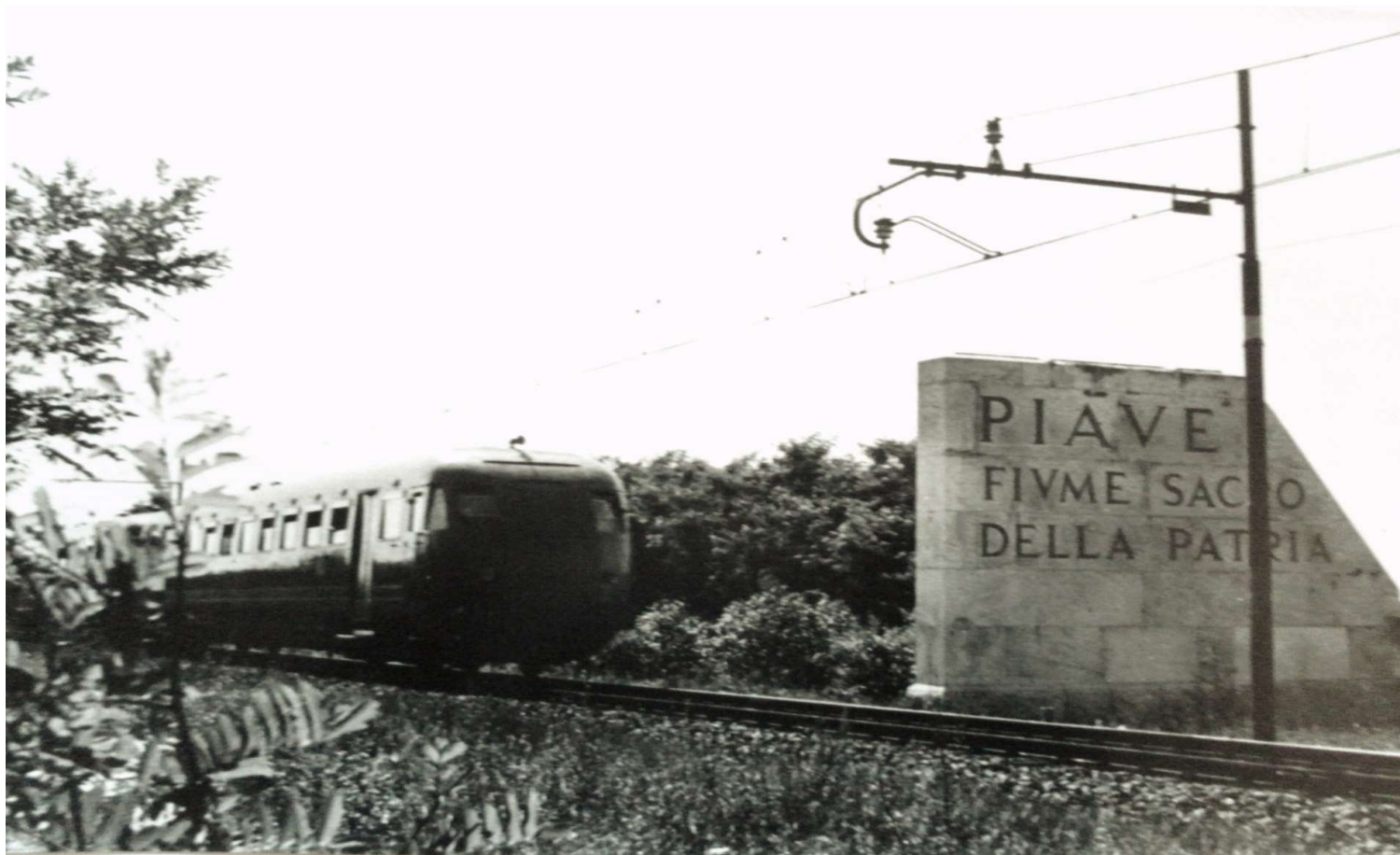
CHI FOTOGRAFICO CLUB 54 MAESTRANZE IN FOTOGRAFIA CON ALLE PALLE IL PONTE IN COSTRUZIONE



ARCHIVIO FOTOGRAFICO CLUB 54 CASSAFORMA ALL'INTERNO DEL FIUME PIAVE PER LA COSTRUZIONE DEL PILONE DEL PONTE



ARCHIVIO FOTOGRAFICO CLUB 54 IL SECONDO PONTE PRIVO DI ROTAIE ANCORA A BINARIO UNICO IL RADDOPPIO SARA' EFFETUATO NEL 1969



ARCHIVIO FOTOGRAFICO CLUB 54 LA LINE APPENA ELETTRIFICATA ED ANCORA A BINARIO UNICO IL SECONDO BINARIO VERRA INAUGURATO NEL 1969



ARCHIVO FOTOGRAFICO CLUB 54 CONVOGLIO AVAPORE IN SOSTA ALLA STAZIONE DI SAN DONA'DI PIAVE





ARCHIVIO FOTOGRAFICO CLUB 54 IL MACCHINISTA CONTROLLA I LEVERAGGI DELLA MACCHINA A VAPORE



ARCHIVIO FOTOGRAFICO CLUB 54 VAPORIERA IN PIENA VELOCITA' IN UNA NUVOLA DI VAPORE



ARCHIVIO FOTOGRAFICO CLUB 54 IL PONTE FERROVIARIO ANCORA A BINARIO UNICO IL RADDOPPIO LO SI AVRA' NEL 1969



ARCCHIVIO FOTOGRAFICO CLUB 54 COVOGLIO FERROVIARIO CHE STA PER ATTRAVERSARE IL PONTE FERROVIARIO ANCORA A BINARIO UNICO



ARCHIVIO FOTOGRAFICO CLUB 54 LA STAZIONE DI SAN DONA' DI PIAVE AI GIORNI NNOSTRI



ARCIVIO FOTOGRAFICO CLUB 54 PONTE FERROVIARIO OGGI