

San Donà di Piave un secolo della sua storia in immagini fotografiche

dai primi del 1900 fino ad arrivare al 2000 attraverso due conflitti mondiali, con il primo fu totalmente distrutta e con il secondo conflitto pesantemente bombardata. Con l'operosità dei Sandonatesi seppe risollevarsi e qui noi documentiamo cento anni con momenti fotografici presi dall'archivio fotografico del Club 54 l'evolversi di San Donà di Piave che diviene una delle più grosse realtà economiche agricole e industriali finanziarie del triveneto e non solo.

Archivio fotografico del club 54
riproduzioni fotografiche di A Mestre
Coordinamento di F. Furlan



Archivio fotografico club 54 lo stemma della famiglia Trevisan scolpito su marmo epoca 1600 circa, faceva ornamento sopra la porta del campanile, abbattuto durante il conflitto 1915/18, quello che vediamo in fotografia è quanto fu trovato tra le macerie e in secondo tempo collocato sotto il portico del Municipio.



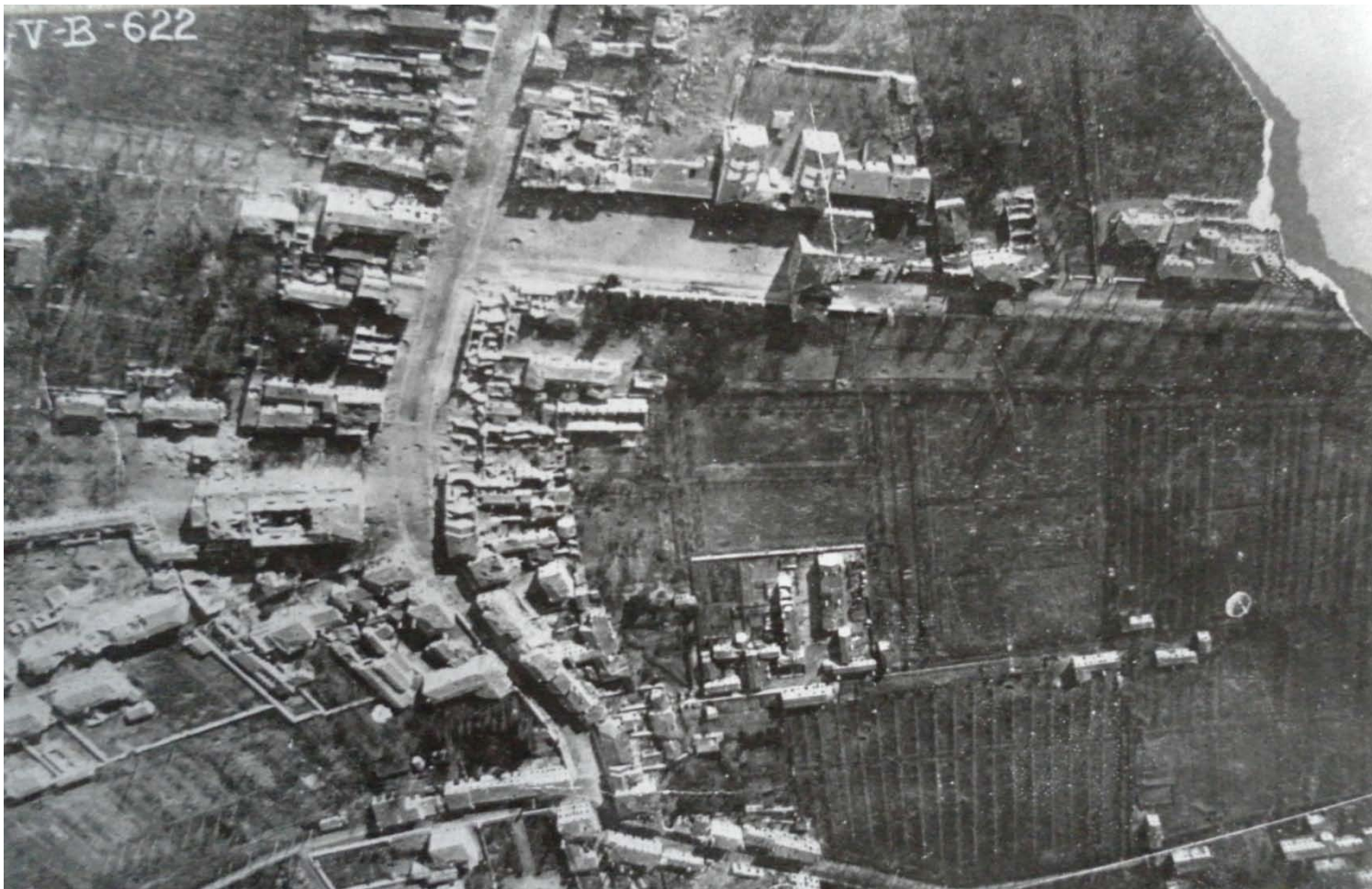
Archivio fotografico club 54 San Donà di Piave via Maggiore angolo viale dei Tigli la Banca Popolare e Albergo Centrale ai primi del 1900 ora Cassa Risparmio.



Archivio fotografico club 54 San Donà di Piave foto aerea del 8 luglio 1918 quello che rimaneva del centro dopo i continui bombardamenti.



Archivio fotografico club 54 San Donà di Piave foto di ricognizione aerea sul centro e sul ponte sul Piave distrutto dai bombardamenti anno 1919



Archivio fotografico club 54 San Donà di Piave Foto aerea del centro completamente distrutto dai bombardamenti del conflitto 1915/1918



Archivio fotografico club 54 San Donà di Piave rovine in piazza Indipendenza quello che è rimasto dai bombardamenti anno 1919



Archivio fotografico club 54 San Donà di Piave Viale dei Tigli ora via Cesare Battisti completamente distrutta dai bombardamenti anno 1919



Archivio fotografico club 54 San Donà di Piave il duomo a fine conflitto anno 1919 completamente distrutto
visita del vescovo di Treviso monsignor G Longhin



Archivio fotografico club 54 San Donà di Piave quello che era rimasto del duomo a fine del conflitto anno1919

Dalla Piazza del Municipio. Veduta delle rovine



Archivio fotografico club 54 San Donà di Piave rovine in piazza del Municipio

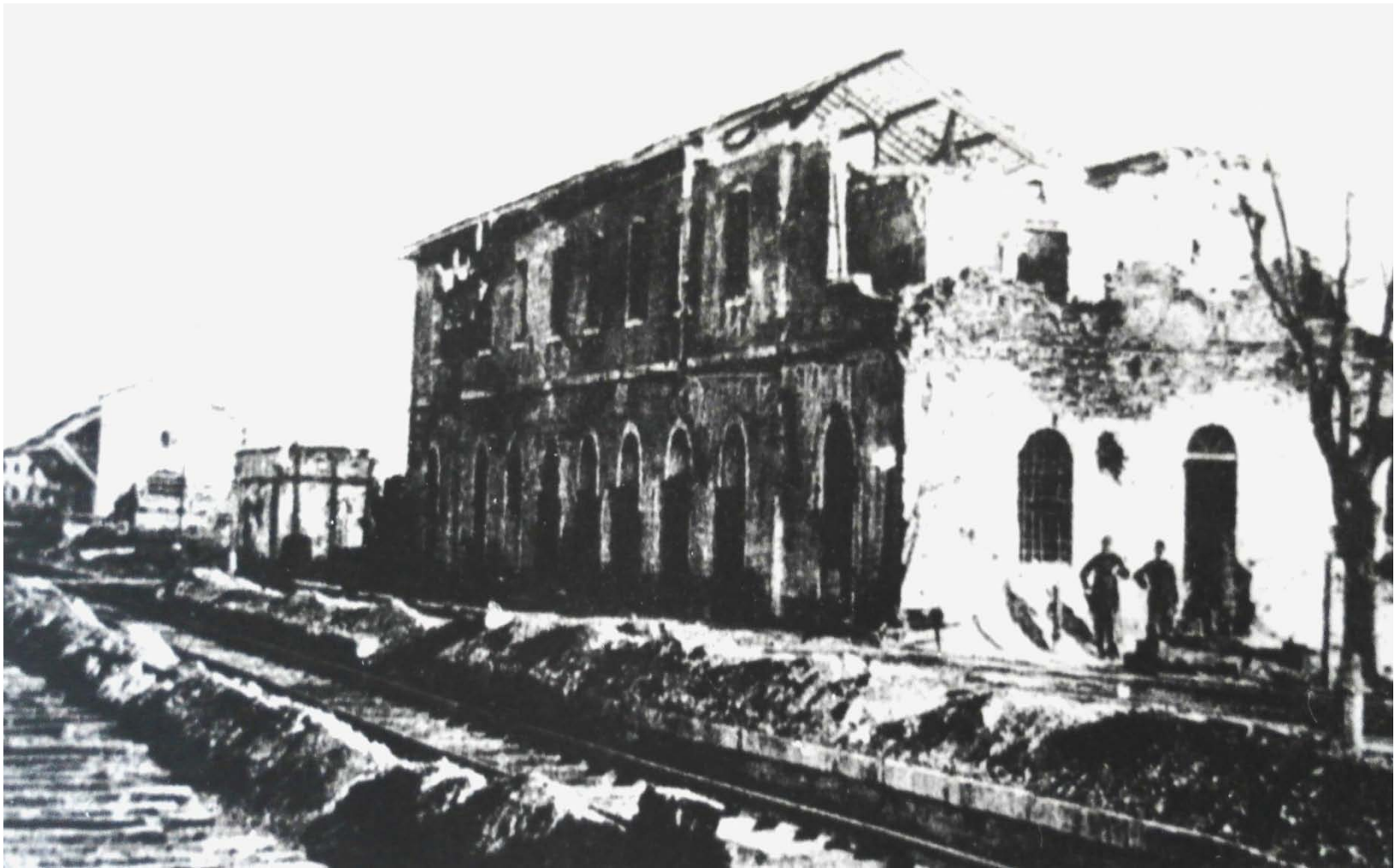


S. Donà di Piave - Case Bortolotto e Bastianetto

Archivio fotografico club 54 San Donà di Piave via Maggiore le rovine ritrovate a fine conflitto anno 1918



Archivio Fotografico Club 54 la Via Maggiore con i palazzi completamente distrutti dai bombardamenti anno 1919



Archivio fotografico club 54 San Donà di Piave com'era la stazione ferroviaria a fine conflitto anno 1919



Archivio fotografico club 54 San Donà di Piave la stazione ferroviaria appena ricostruita anno 1921



Archivio fotografico club 54 La stazione ferroviaria di San Donà di Piave ai giorni nostri



Archivio fotografico club 54 San Donà di Piave le rovine della Via Maggiore all'inizio della salita del ponte sul Piave il palazzo Gradenigo completamente distrutto anno 1919



Archivio fotografico club 54 San Donà di Piave quello che è rimasto del duomo e dei palazzi circostanti a fine conflitto mondiale 1915/18



Archivio fotografico club 54 San Donà di Piave le rovine dei palazzi della via Maggiore anno 1919



Archivio fotografico club 54 San Donà di Piave baracca in costruzione a metà salita che porta al ponte sul Piave anno 1919



Archivio Fotografico club 54 San Donà di Piave il nuovo complesso sede del Credito Veneto e del sindacato agricolo ed industriale dove prima sorgeva il palazzo Gradenigo anno 1921 attualmente abbiamo il cond. Cristall sullo sfondo il campanile quasi ultimato nella costruzione.



Archivio fotografico club 54 San Donà di Piave che risorge dalle rovine del conflitto 1915/18 il municipio quasi ultimato e il ponte sul Piave e i palazzi della via principale anno 1922



Archivio fotografico club 54 San Donà di Piave panoramica su Piazza Indipendenza e sui palazzi in ultimazione sul corso principale



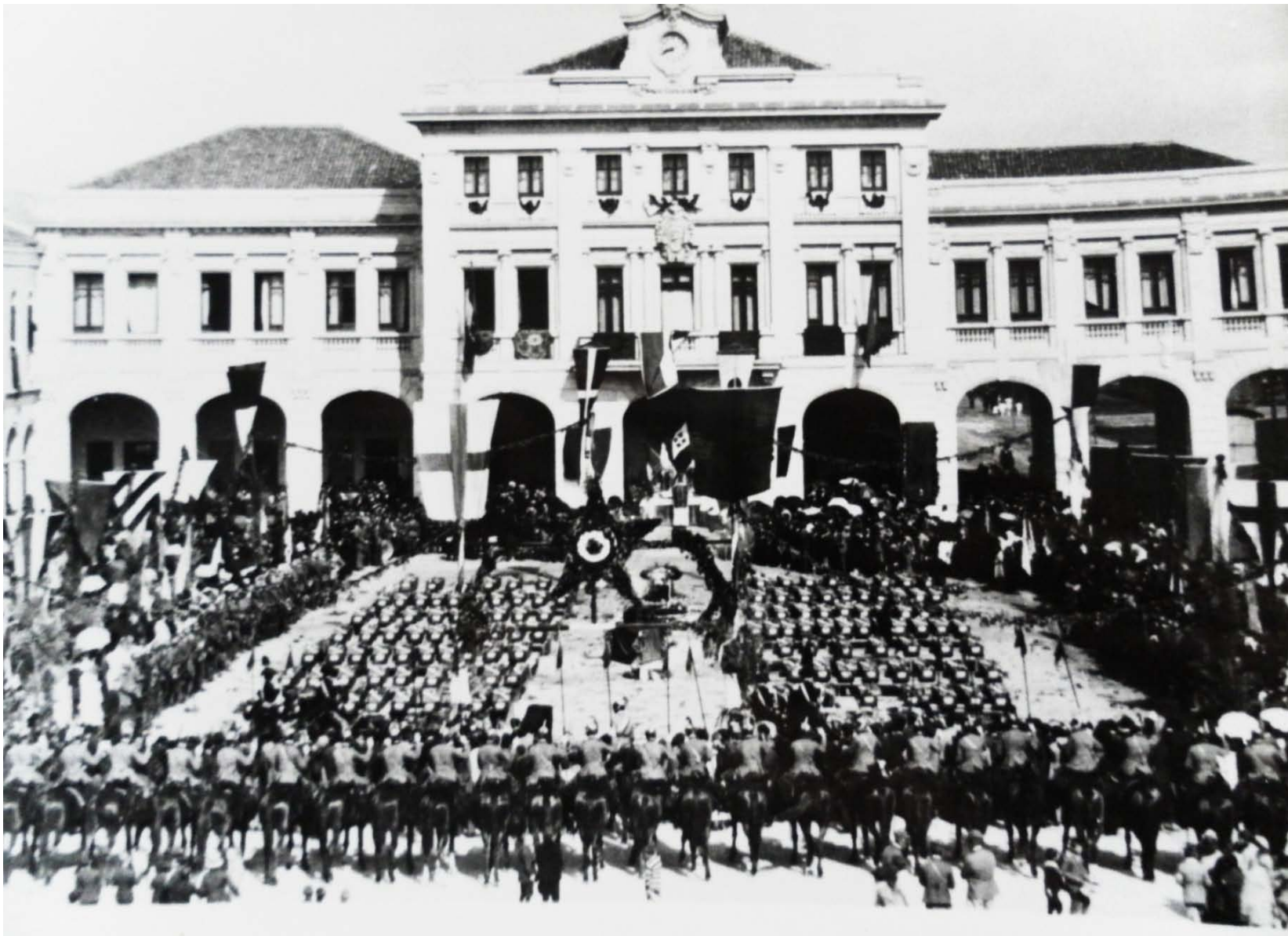
Archivio Fotografico club 54 San Donà di Piave Benito Mussolini al volante dell'Alfa Romeo dei fratelli Ferrari giunse in Piazza Indipendenza per l'inaugurazione del Municipio appena ultimato anno 1923



Archivio fotografico club 54 San Dona di Piave inaugurazione del municipio alla presenza del Benito Mussolini anno 1923



Archivio fotografico club 54 San Donà di Piave mostra di macchine agricole in occasione della fiera del Rosario anno 1924 il vespasiano in bella vista



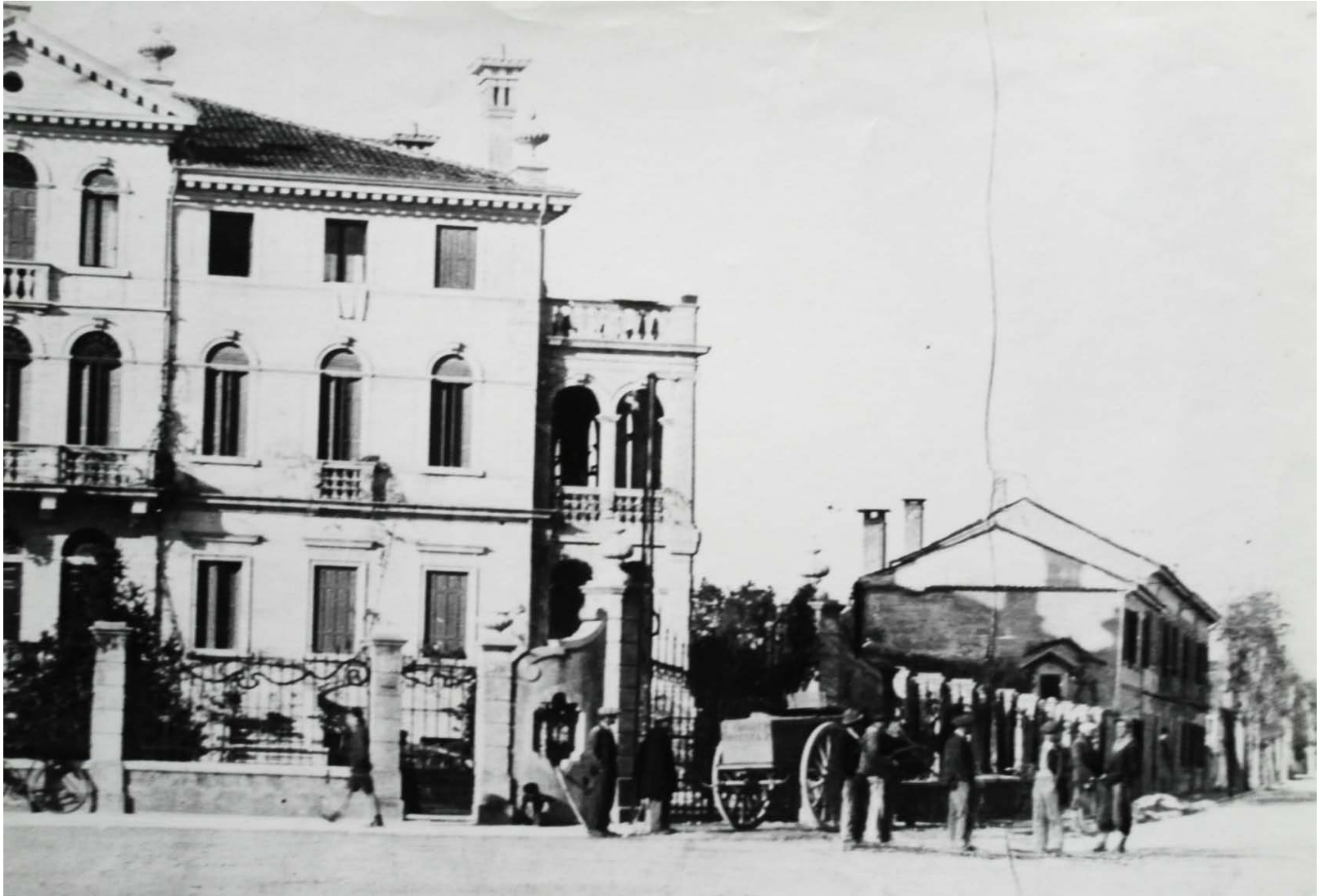
Archivio fotografico club 54 San Donà di Piave piazza Indipendenza funerale delle 150 salme dei soldati italiani proventi dai vari cimiteri della zona caduti sul fronte del Piave anno 1924



Archivio fotografico club 54 San Donà di Piave funerale dei caduti sul fronte del Piave provenienti dai vari cimiteri della zona e diretti ai propri paesi di origine anno 1924



Archivio fotografico club 54 San Donà di Piave interno sala da pranzo dell'albergo Italia in via Maggiore ora Corso Silvio Trentin anno 1925



Archivio fotografico club 54 San Donà di Piave angolo villa De Faveri via Maggiore e viale della stazione ferroviaria ora via G. Garibaldi. Anno 1925



Archivio fotografico club 54 San Donà di Piave villa De Faveri incrocio Corso S.Trentin via G.Garibaldi via Trento e via N. Sauro anno 1950



Archivio fotografico club 54 San Donà di Piave la tradizionale corsa con i cavalli la partenza veniva effettuata antistante alla stazione ferroviaria ed il traguardo d'arrivo era posto nella via Maggiore all'inizio della salita che porta al ponte sul Piave anno 1928



Archivio fotografico club 54 San Donà di Piave la corsa con i cavalli aveva grande seguito di pubblico ed aveva cadenza annuale e terminò con la seconda guerra mondiale



Archivio fotografico club 54 San Donà di Piave la processione in Corso Silvio Trentin in onore della Madonna del Colera alla quale partecipavano tutti i sandonatesi 24 settembre 1928



Archivio fotografico club 54 San Donà di Piave piazza Indipendenza manifestazione commemorativa da notare dove sono posteggiate le biciclette di fianco al monumento 1933



Archivio fotografico club 54 inaugurazione e benedizione del monumento ai caduti sandonatesi nella prima guerra mondiale 1915/18 presenza il vescovo di Treviso monsignor Andrea Giacinto Longhin vescovo di Treviso affiancato dall'arciprete monsignor Luigi Saretta 8/11/1930



Archivio fotografico club 54 San Donà di Piave inaugurazione del monumento ai caduti della prima guerra mondiale 8 novembre 1930 sul palco le autorità civili e militari al centro il duca d'Aosta.



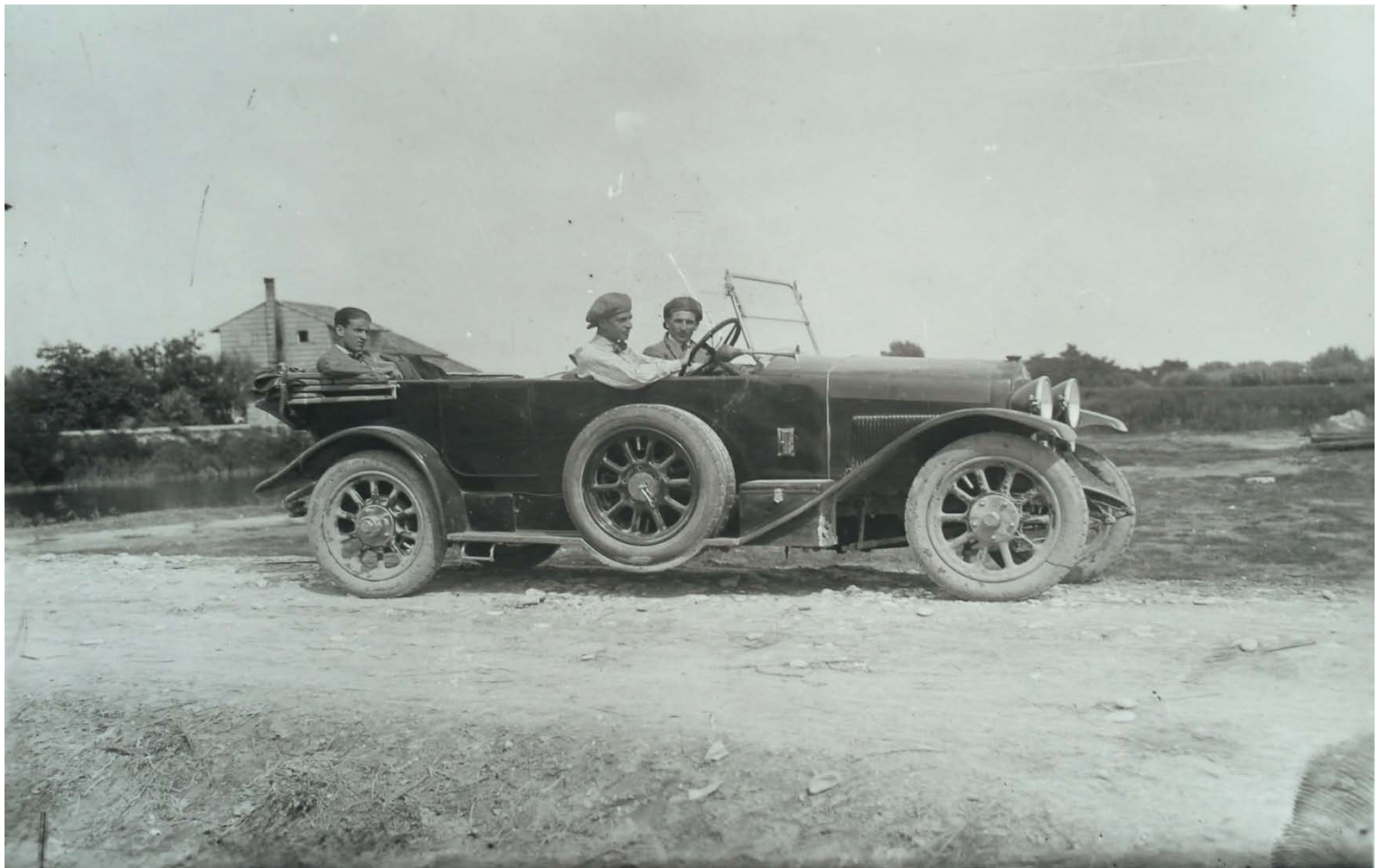
Archivio fotografico club 54 San Donà di Piave in notturna di piazza Trevisan anno 1930



Archivio fotografico club 54 San Donà di Piave la via Maggiore ora Corso Silvio Trentin nel 1930



Archivio fotografico club 54 San Donà di Piave via del Campanile col palazzo dell'istituto S. Luigi e della canonica nel 1930, l'istituto S. Luigi venne demolito per far posto all'attuale canonica ,e la vecchia in angolo con la via Maggiore venne demolita per far posto al palazzo Duomo.



Archivio fotografico club 54 San Don di Piave così si viaggiava in automobile nel 1935



Archivio fotografico club 54 San Donà di Piave la via Maggiore nel 1935



Stabilimento Vinicolo Sociale - Capacità hl. 45000

Archivio fotografico club 54 San Donà di Piave Cartolina postale con la fotografia della Cantina Sociale anno 1936

CANTINA SOCIALE COOPERATIVA

DI SAN DONA DI PIAVE



OTT. 1936

R



Stabilimento Vinicolo Sociale - Capacità hl. 45000



Archivio Fotografico club 54 San Donà di Piave La Cantina Sociale di via Pralungo ai giorni nostri.



S. Donà di Piave - Casa Bastianetto (Fronte Est)
Via pensile conducente al primo piano

Archivio Fotografico club 54 San Donà di Piave via Maggiore il nuovo palazzo Bastianetto anno 1938



Archivio fotografico club 54 San Donà di Piave via G. Ancillotto si intravede l'insegna del teatro Verdi anno 1938



Archivio fotografico club 54 San Donà di Piave Panorama visto dal campanile su piazza Trevisan e sulla costruenda piazza 4 Novembre si intravede ai bordi della piazza la villa di Paolo Perissinotto in costruzione anno 1938



Archivio fotografico club 54 San Donà di Piave 1940 adunata fascista nella via Maggiore



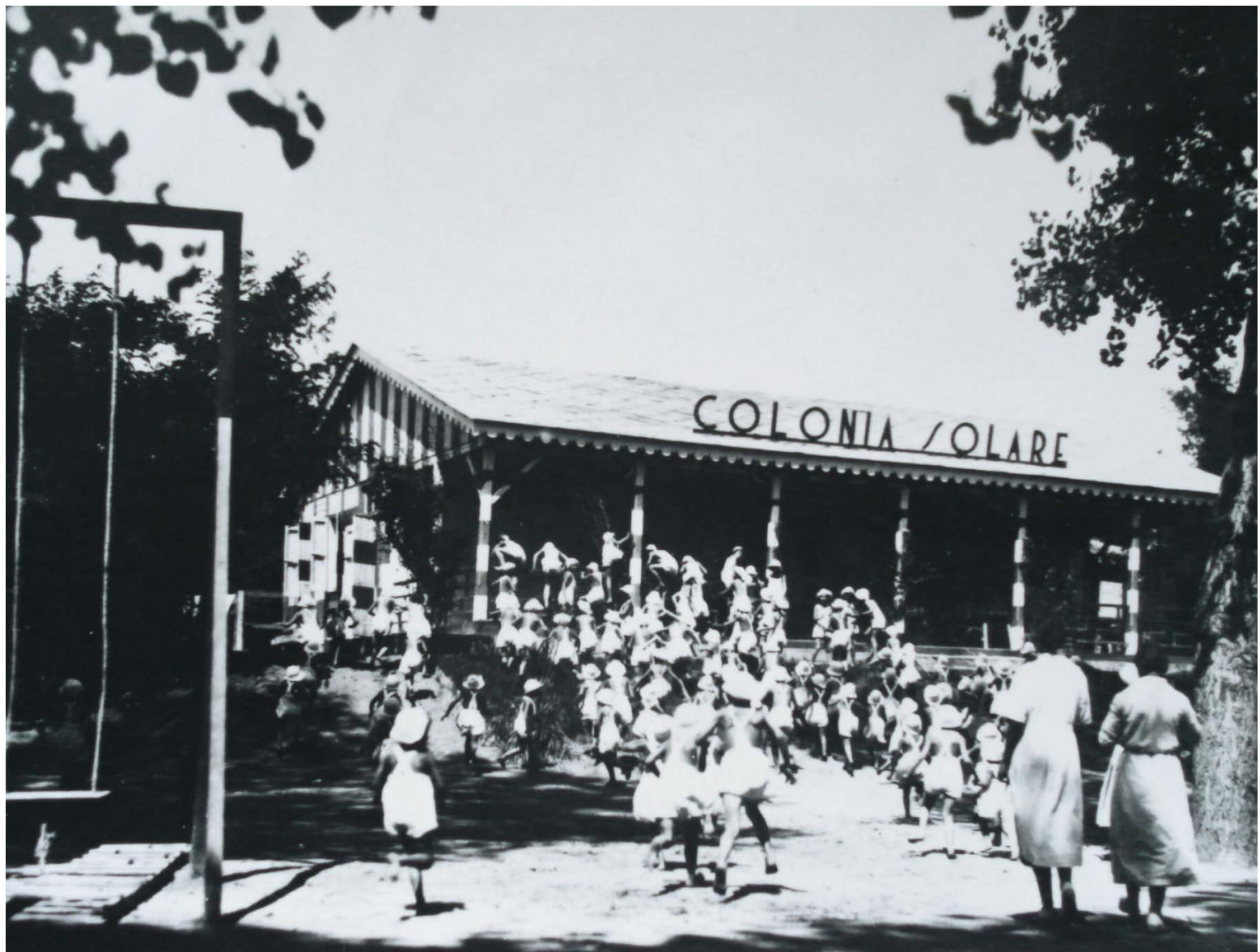
Archivio fotografico club 54 San Donà di Piave sfilata fascista in centro anno 1940



Archivio fotografico club 54 San Donà di Piave piazza Indipendenza discorso dal palco dei gerarchi fascisti



Archivio fotografico club 54 .San Donà di Piave piazza Trevisan con il cinema Progresso a destra e alla sinistra il palazzo Augustini in via G Ancillotto il teatro Verdi anno 1940.



Archivio fotografico club 54 San Donà di Piave la Colonia Solare chiamata el baracon perchè era una costruzione in legno ed era ubicata all'interno degli argini del Piave vicino al ponte ferroviario anno 1940



Archivio fotografico club 54 San Donà di Piave 1940 alzabandiera alla Colonia Solare el baracon anno 1940



Archivio Fotografico club 54 San Donà di Piave via G Ancillotto il teatro Verdi distrutto dal bombardamento aereo alleato che centrò in oltre il ponte sul Piave e l'Ospedale Civile in via Regina Margherita ora via Libertà ottobre 1944



Archivio fotografico club 54 San Donà di Piave Congresso Eucaristico Diocesano in piazza Trevisan gremita di fedeli 11 maggio 1947



Archivio Fotografico club 54 San Donà di Piave piazza Trevisan il Congresso Eucaristico Diocesano l'impresa costruttrice delle opere era la ditta Contri-Bighetti ,ideatore della coreografia Cesare De Manincor e per la parte tecnica L. Rizzo,presenziò il vescovo di Treviso Monsignor A. Mantiero il cerimoniere don Silvio Barbisan 11/5/1947



Archivio Fotografico Club 54 San Donà di Piave l'entrata da via Jesolo al Congresso Eucaristico Diocesano il 5 maggio 1947



Archivio fotografico club 54San Donà di Piave il vescovo di Treviso A. Mantiero officia la santa messa all'esterno dell'Orfanatrofio.



Archivio fotografico club 54 San Donà di Piave esposizione ai fedeli raccolti nella piazza antistante al duomo del Santissimo Sacramento dal vescovo di Treviso A. Mantiero che sorregge il Preziosissimo Ostensorio



Archivio fotografico club 54 San Donà di Piave via Ancillotto e Piazza Trevisan nel 1950, la pavimentazione è ancora con la ghiaia l'asfalto arriverà nel 1953



Archivio fotografico club 54 San Donà di Piave Monumento ai Caduti angolo via Libertà via Jesolo anno 1953



Archivio fotografico club 54 San Donà di Piave piazza Trevisan vista da via G Ancillotto anno 1954



Archivio fotografico club 54 San Donà di Piave Piazzetta Delle Grazie con il nuovo giardinetto con fontana e il nuovo distributore di carburanti Aquila anno 1954.



Archivio fotografico club 54 piazza Trevisan nel 1954



Archivio fotografico club 54 San Donà di Piave piazza Indipendenza vista da sotto il porticato anno 1954, la pavimentazione è ancora con la ghiaia.



Archivio fotografico San Donà di Piave Piazza Indipendenza nel 1954 da notare manca l'asta della bandiera abbattuta da un ciclone estivo.



Archivio Fotografico club 54 San Donà di Piave la processione entra in duomo il Vescovo di Treviso con le autorità cittadine al seguito anno 1958.



Archivio Fotografico club 54 San Donà di Piave questa distesa di sabbia era la nostra spiaggia sul Piave anno 1958



Archivio fotografico club 54 San Donà di Piave piazza Indipendenza commemorazione del 41° anniversario della Battaglia del Solstizio sul palco delle autorità anche Ermete Giovanni Gaeta(noto con il pseudonimo di E.A. Mario che scrisse la LEGGENDA DEL PIAVE nel 1918 subito dopo la battaglia del Solstizio e fu inno nazionale dal 1943 al 1946.



Archivio fotografico club 54San Donà di Piave piazza Indipendenza le varie armi schierate



Archivio fotografico club 54 San Donà di Piave piazza Indipendenza passaggio della fanfara dell'esercito anno 1958



Archivio fotografico club 54 San Donà di Piave Piazza Indipendenza sfilata di carabinieri in alta uniforme anno 1958



Archivio fotografico club 54 San Donà di Piave Piazza Indipendenza altare posto sulla sommità del monumento a Giannino Ancillotto per la santa messa officiata dall'ordinario militare monsignor Pintonello anno 1958



Archivio fotografico club 54 San Donà di Piave piazza Trevisan impalcature sopra il timpano per collocarvi le nuove statue mancanti anno 1958



Archivio Fotografico club 54 San Donà di Piave la statua sta per essere collocata sul suo basamento



Archivio fotografico club 54 San Donà di Piave la statua è in posizione per essere issata e posizionata



Archivio fotografico club 54 San Donà di Piave La seconda statua sta per essere posizionata sul basamento centrale



Archivio fotografico club 54 San Donà di Piave piazza Trevisan le tre statue sono state posizionate sul timpano del duomo



Archivio fotografico club 54 San Donà di Piave processione in Piazza Trevisan e in Corso S.Trentin anno 1958



Archivio fotografico club 54 San Donà di Piave il Corso Silvio Trentin attivissima arteria principale del centro cittadino anno 1958



Archivio fotografico club 54 San Donà di Piave veduta aera sul centro della città anno 1960



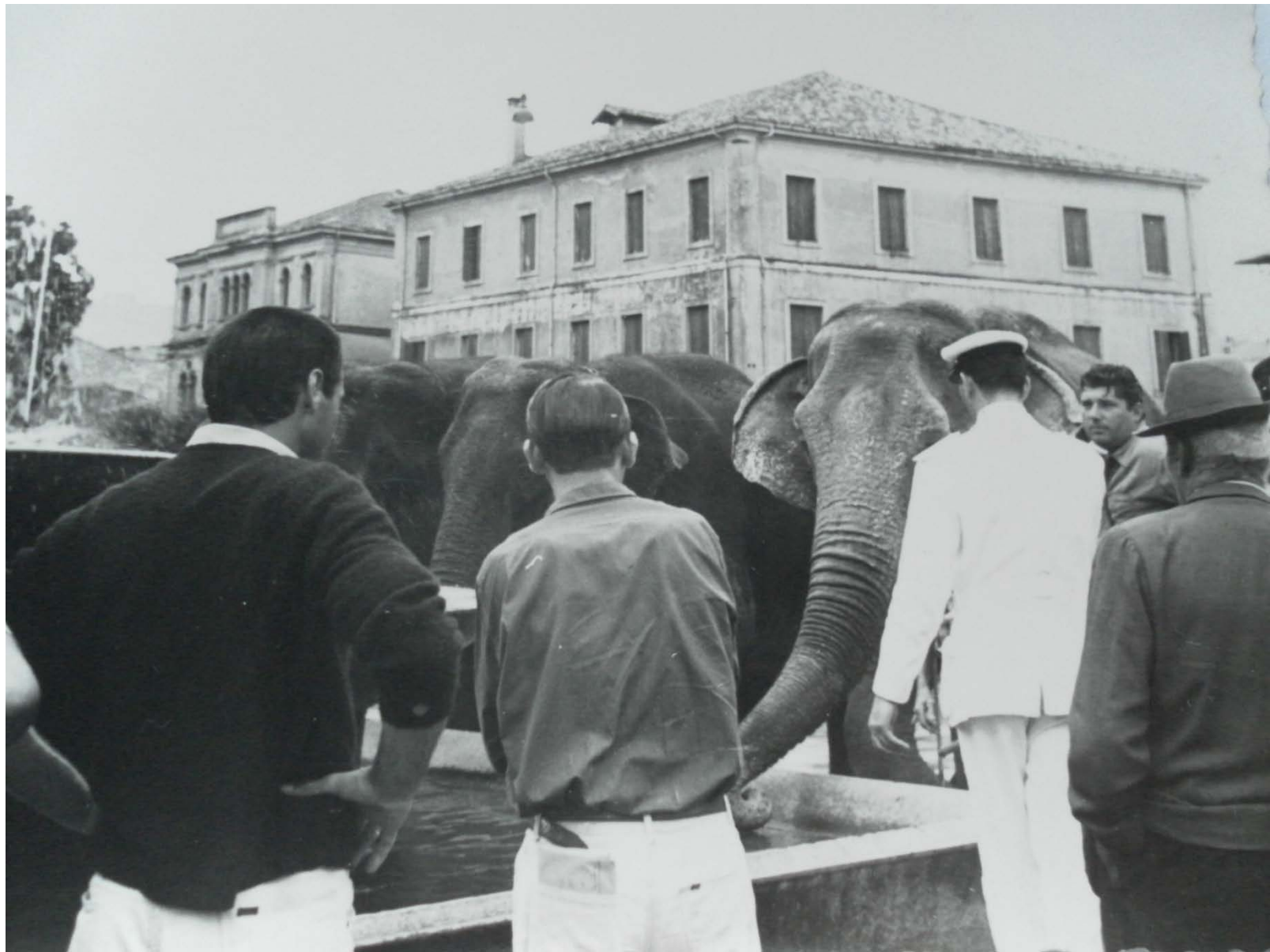
Archivio fotografico club 54 San Donà di Piave veduta aerea su Corso Silvio Trentin anno1960



Archivio fotografico club 54 San Donà di Piave il Piave con burchi legati alla riva anno 1960



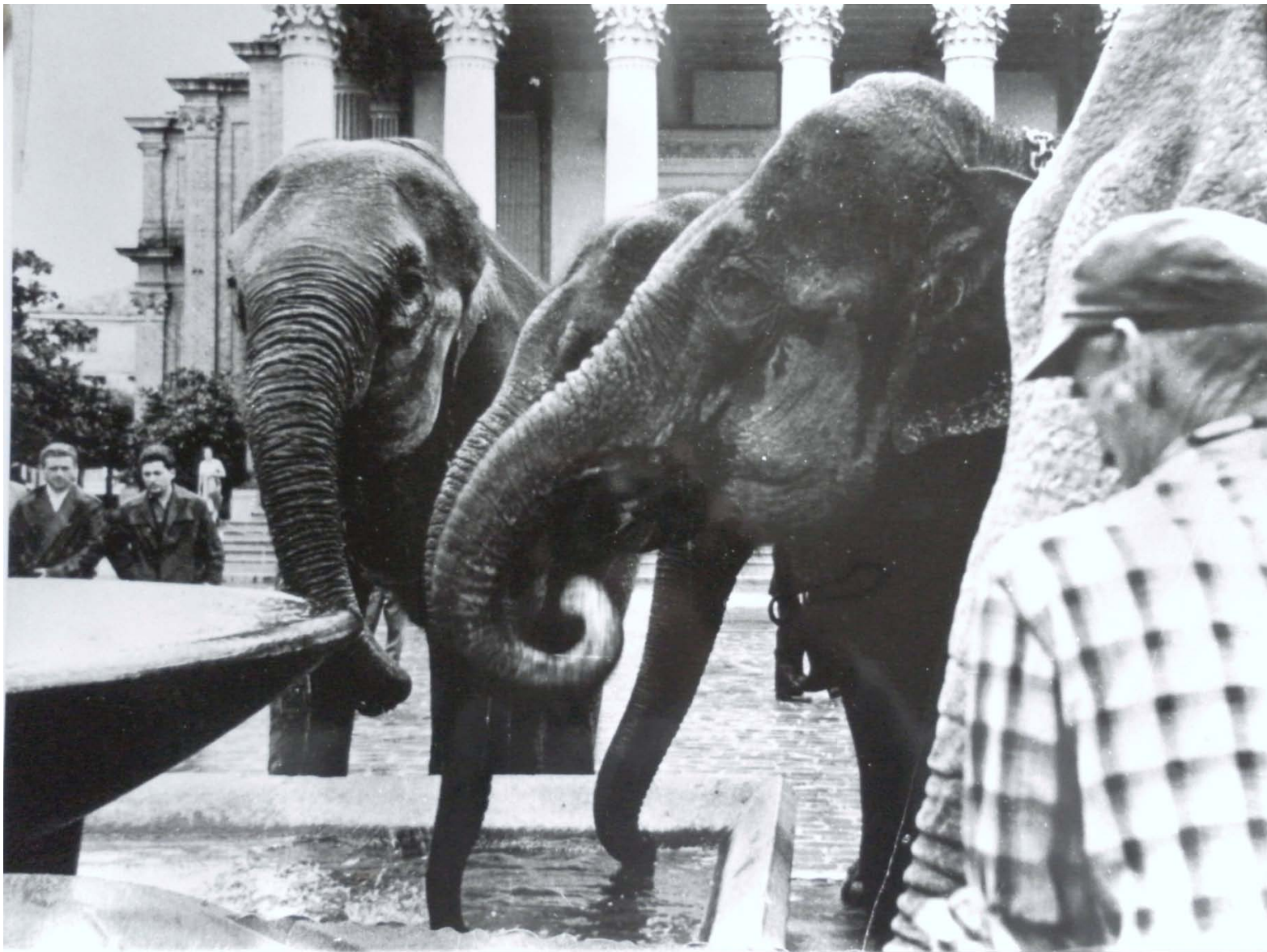
Archivio fotografico club 54 San Donà di Piave un pezzo di colonna abbandonata del vecchio ponte Ferroviario anno 1960



Archivio fotografico club 54 San Donà di Piave gli elefanti del circo Togni si abbeveravano nella fontana di piazza Trevisan il circo aveva piantato le tende in piazza 4 Novembre anno 1960



Archivio fotografico club 54 San Donà di Piave piazza Trevisan tutti a vedere gli elefanti che bevono l'acqua della fontana anno 1960



Archivio fotografico club 54 San Donà di Piave il conduttore controlla gli elefanti che bevono nella fontana di piazza Trevisan



Archivio fotografico club 54 San Donà di Piave gli elefanti attraversano il passaggio a livello di via Ereditari per andare allo scalo ferroviario e salire sui vagoni



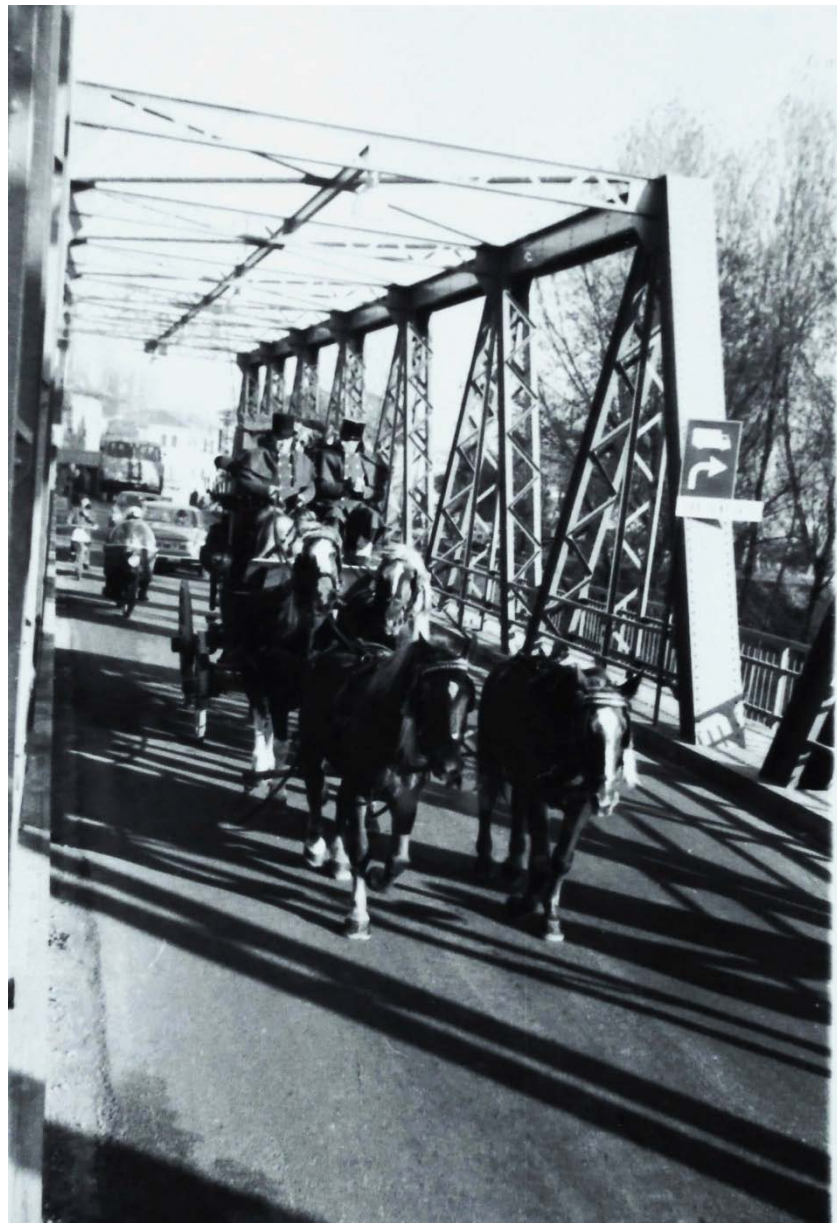
Archivio fotografico club 54 San Donà di Piave gli elefanti allo scalo ferroviario salgono sui vagoni ferroviari anno 1960



Archivio fotografico club 54 San Donà di Piave il passaggio della diligenza celebrativa per il centenario della posta anno 1961



Archivio fotografico club 54 San Donà di i Piave sosta della diligenza in pazza Indipendenza anno 1961



Archivio fotografico club 54 San Donà di Piave la diligenza postale attraversa il ponte della Vittoria anno 1961



Archivio fotografico club 54 San Donà di Piave via G.Ancillotto in notturna anno 1963 foto a Mestre



Archivio fotografico club 54 San Donà di Piave piazza Trevisan il fotografo ambulante in posa anno 1963



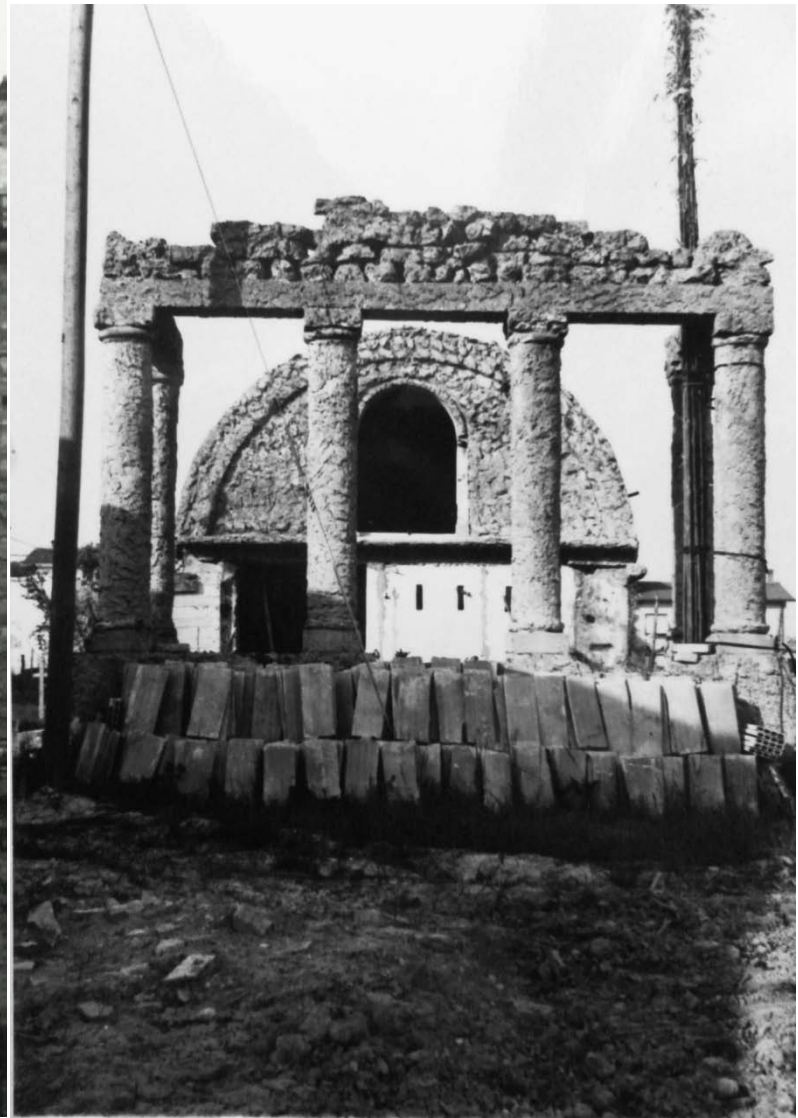
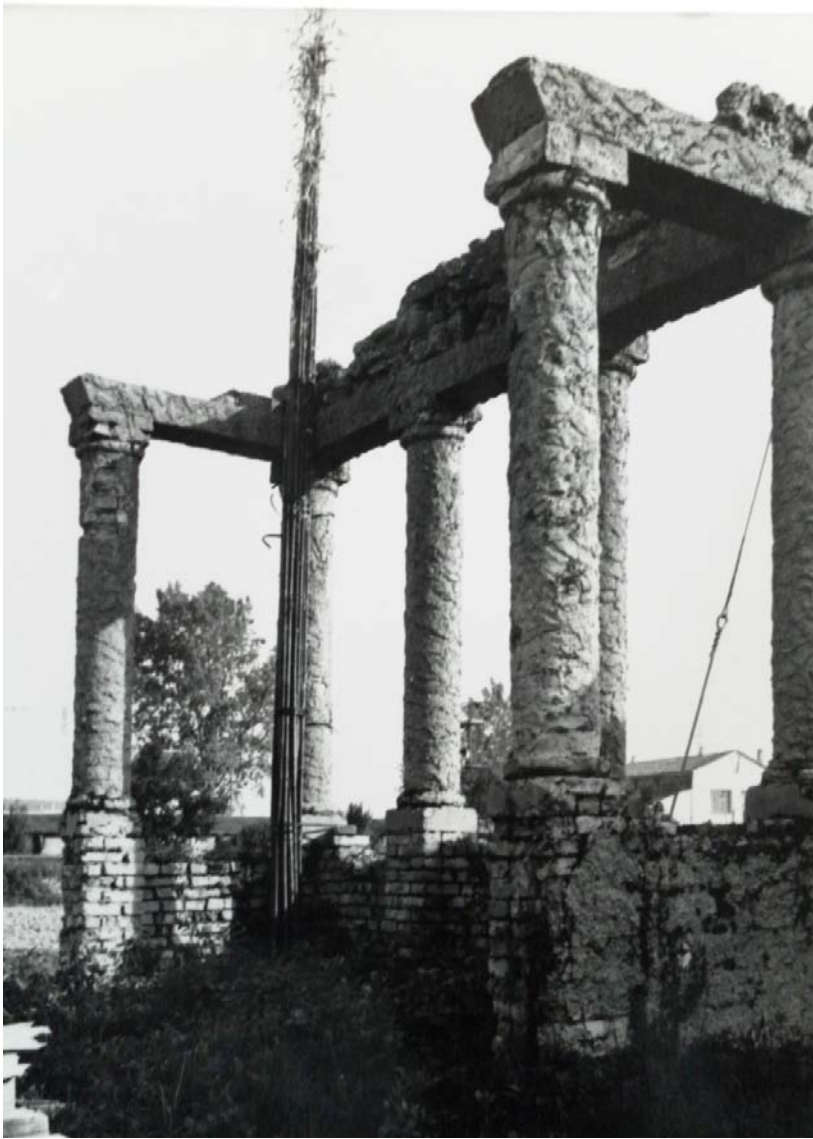
Archivio fotografico club 54 San Donà di Piave vista sul corso S.Trentin dal giardino di via Aquileia ora Bergamin foto A. Mestre anno 1965



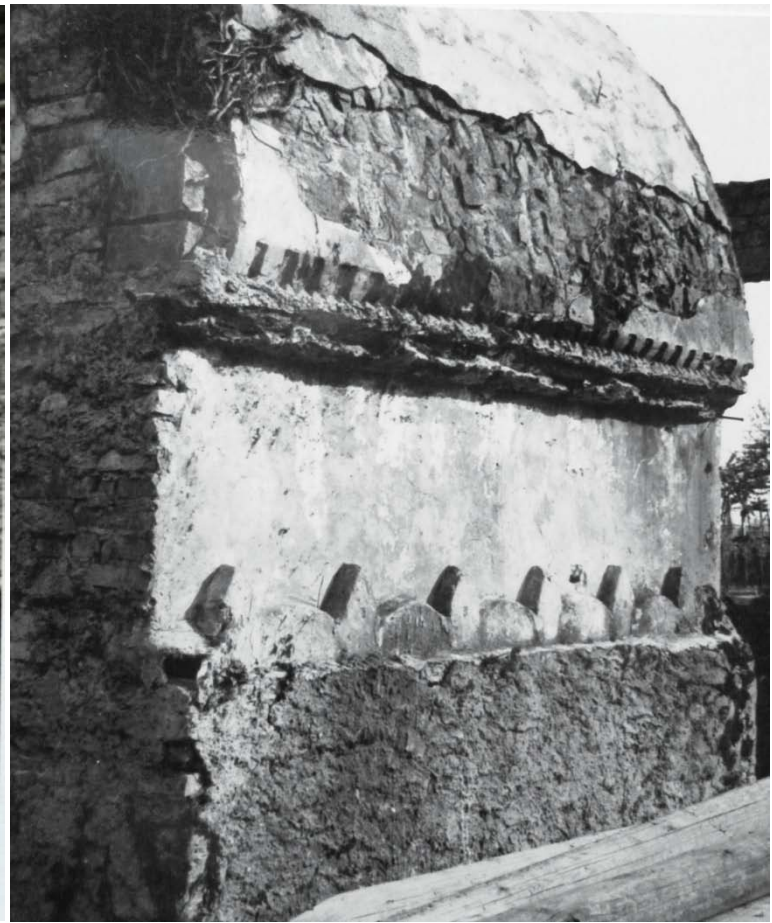
Archivio fotografico club 54 San Donà di Piave inaugurazione della Lafert nel 1967 nella foto presenziano il ministro on. M. Ferrari Aggradi, il sindaco di San Donà di Piave on F. Pilla il senatore G. Gusso il Monsignor Dal Bo anno 1967



Archivio fotografico club 54 San Donà di Piave via Ancillotto vista da Piazza Trevisan anno 1968



Archivio fotografico club 54San Donà di Piave quel che rimaneva della casa della Maga era ubicata alla destra appena oltrepassato il passaggio ferroviario di via Ereditari anno 1970



Archivio fotografico club 54 costruzione in pietra povera con volta a botte e le colonne in stile dorico



Archivio fotografico club 54 San Donà di Piave particolare del mattone con il marchio della fornace in bella vista anno 1970



Archivio Fotografico club54 San Donà di Piave piazza A. De Gasperi con l'hotel Trieste anno 1970



Archivio Fotografico club 54 San Donà di Piave via Calnova azienda agricola che verrà abbattuta per far posto al centro commerciale Heliantus, anno 1970



Archivio fotografico club 54 San Donà di Piave via Calnova il centro commerciale Heliantus ai nostri giorni



Archivio Fotografico club 54 San Donà di Piave via G Ancillotto anno 1973



Archivio fotografico club 54 San Donà di Piave via Libertà inizia la costruzione del complesso AGORA' nel retro del municipio anno 1973



Archivio fotografico club 54 San Donà di Piave via Libertà inizio lavori del complesso AGORA'anno 1973



Archivio fotografico club 54 San Donà di Piave panorama dal campanile su piazza Trevisan e via Ancillotto anno 1973



Archivio fotografico club 54 San Donà di Piave piazza Trevisan il Palazzo Augustini in primo piano anno 1973



Archivio fotografico club 54 San Donà di Piave Piazza Trevisan inizio della ristrutturazione del palazzo Bressanin anno 1975



Archivio fotografico club 54 San Donà di Piave Piazza Trevisan inizio lavori sul completamento del palazzo Bressanin anno1975



Archivio fotografico club 54 San Donà di Piave piazza Trevisan inizio del completamento del palazzo



Archivio fotografico club 54 San Donà di Piave piazza Trevisan ultimato il palazzo Bressanin poi divento palazzo Lunardo che fa sede della propria pellicceria. Anno 1978 foto A. Mestre



Archivio fotografico club 54 San Donà di Piave Corso S. Trentin anno 1975



Archivio fotografico club 54 San Donà di Piave piazza 4 Novembre incendio al deposito carburanti del consorzio agrario anno 1975



Archivio fotografico club 54 San Donà di Piave piazza Trevisan manifestazione di protesta degli operai degli stabilimenti PAPA contro la chiusura degli stessi anno 1975



Archivio Fotografico club 54 San Donà di Piave Piazza Trevisan manifestazione degli operai della PAPA i pompieri intervengono per spegnere i copertoni incendiati davanti alla chiesa anno 1975



Archivio fotografico club 54 San Donà di Piave piazza 4 Novembre nel 1975



Archivio fotografico club 54 San Donà di Piave via G. Marconi incendio della falegnameria anno1978



Archivio fotografico club 54 San Donà di Piave via Marconi i pompieri spengono l'incendio della falegnameria anno 1978



Archivio Fotografico club 54 San Donà Di Piave il corso S. Trentin visto dalla terrazza Bergamin alla destra la secolare acacia anno1978.



Archivio fotografico club 54 San Donà di Piave 16 luglio 1978 la secolare acacia è stata sradicata causa un fortissimo temporale, subito sostituita con un nuovo albero che tuttora lo si vede di fronte all'albergo Piave



Archivio fotografico club 54 San Donà di Piave piazza Indipendenza il caffè' Grande e' stato punto di riferimento per tutti i sandonatesi e non per oltre 40 anni, anno 1978



Archivio fotografico club 54 San Donà di Piave manutenzione e riparazione dell'orologio del campanile il 3 ottobre 1978



Archivio fotografico club 54 la nuova campana del peso di q.li 22 dedicata a Giovanni .XXIII 1/2/1979



Archivio fotografico club 54 San Donà di Piave la campana appena arrivata dalla fonderia



Archivio fotografico Club54 San Donà Di Piave primo piano della magnifica fusione



Archivio fotografico club 54 San Donà di Piave la campana ha quasi raggiunto la cella campanaria anno 1979



Archivio fotografico club 54 San Donà di Piave la campana ha raggiunto la cella campanaria per essere posizionata sulla sua sede.



Archivio fotografico club 54 San Donà di Piave azienda agricola De Faveri in via Roma vicino alla linea ferroviaria anno 1978 oggi è tutto lottizzato.

2-10-1979



Archivio fotografico club 54 baracca in via Sabbioni che risale a subito dopo la prima guerra mondiale anno 1979 ancora esistente



Archivio fotografico club54 un'altra baracca sempre in via Sabbioni della stessa epoca della precedente anno1979



Archivio fotografico club 54 via del Perer baracca a due piani con il trasporto in muratura per la cucina 1980



Archivio fotografico del club 54 baracca sempre in via del Perer (abbandonata)



Archivio fotografico club 54 San Donà di Piave baracca in Vicolo Storto nel 1980 demolita per far posto ad un condominio



Archivio Fotografico club 54 San Donà di Piave baracca in legno con il fogher in muratura ancora visibile ancor'oggi in via Dalla Francesca



Archivio Fotografico club 54 San Donà di Piave particolare del Fogher in muratura



Archivio fotografico club 54 San Donà di Piave via Dalla Francesca visione d'assieme della baracca ancora visibile



Archivio fotografico club 54 San Donà di Piave incrocio con via G. Garibaldi via Trento via N.Sauro e Corso S. Trentin anno 1980



Archivio Fotografico club 54 San Donà di Piave piazza 4 Novembre passaggio di un gregge di pecore anno 1980



Archivio fotografico club 54 San Donà di Piave piazza 4 Novembre gregge di passaggio anno 1980



Archivio fotografico club 54 San Donà di Piave la costruzione Rozzino ora abbattuta per far posto ad una costruzione mai iniziata era all'entrata di San Donà era osteria tabacchi ed alimentari serviva come punto di riferimento per i barcaioli che attraccavano le barche nelle vicinanze del ponte della Vittoria questa funzionò dagli anni 20 agli anni 1970 quando il traffico fluviale cessò



Archivio fotografico club 54 San Donà di Piave via Ereditari casa delle Statue prima del restauro anno 1980



Archivio Fotografico club 54 San Donà di Piave vista di lato della casa delle statue prima del restauro anno 1980



Archivio fotografico club 54 San Donà di Piave la Casa delle Statue dopo il restauro anno 1983



Archivio fotografico club 54 San Donà di Piave Macello Comunale dismesso anno 1983



Archivio fotografico club 54 San Donà di Piave il macello comunale visto dal retro



Archivio fotografico club 54 San Donà di Piave il macello comunale cade a pezzi



Archivio Fotografico club 54 San Donà di Piave L'ultima Lavandaia anno 1983



Archivio Fotografico club 54 San Donà di Piave panorama della città anno1983 foto A. Mestre



Archivio fotografico club 54 Villa Ancillotto restaurata esternamente dagli Orfei, anno 1983



Archivio fotografico club 54 San Donà di Piave stazione ferroviaria demolizione della cisterna d'acqua che serviva a rifornire le locomotive a vapore anno 1983



Archivio fotografico club 54 San Donà di Piave stazione ferroviaria demolizione del serbatoio d'acqua
anno1983



Archivio fotografico club 54 San Donà di Piave vista all'alto su via 13 Martiri anno 1983



Archivio fotografico club 54 San Donà di Piave piazza Trevisan 1984



Archivio fotografico club 54 San Donà di Piave via Vizzotto (forte 48)anno1985



Archivio fotografico club 54 particolare di un colonna di ghiaccio e fa vedere il grande freddo del 1985 a -16°



Archivio Fotografico club 54 San Donà di Piave piazza 4 Novembre la villa di Paolo Perissinotto poi acquisita per dare gli uffici alla FAP che in seguito diviene ATVO anno 1980



Archivio fotografico club 54 dismissione della villa per far posto alla nova autostazione,i pompieri rimuovono l'insegna della FAP anno 1985



Archivio fotografico club 54 San Donà di Piave piazza 4 Novembre 1987 inizio lavori per la costruzione della nuova autostazione dell'ATVO



Archivio fotografico club 54 San Donà di Piave piazza 4 Novembre inizio lavori di costruzione della nuova autostazione anno 1987



Archivio fotografico club 54 San Donà di Piave vista di fronte dei lavori per la costruzione dell'autostazione anno 1987



Archivio fotografico club 54 piazza Trevisan e via Ancillotto in notturna anno 1988



Archivio fotografico club 54 San Donà di Piave piazza Trevisan demolizione del cinema Progresso e far posto al nuovo complesso il Campiello con la galleria Progresso anno 1988.



Archivio fotografico club 54San Donà di Piave piazza Trevisan il nuovo complesso "il Campiello" con la galleria Progresso foto A Mestre ai giorni nostri



Archivio fotografico club 54 San Donà di Piave piazza 4 Novembre demolizione del Consorzio Agrario e far posto al nuovo complesso EUROPA anno1994



Archivio fotografico club 54 San Donà di Piave piazza 4 Novembre, quasi completata la demolizione del Consorzio Agrario anno1994



Archivio fotografico club 54 San Donà piazza 4 Novembre il complesso Europa in costruzione 1995



Archivio Fotografico club 54 San Donà di Piave Il complesso Europa inizia a prendere forma anno 1995



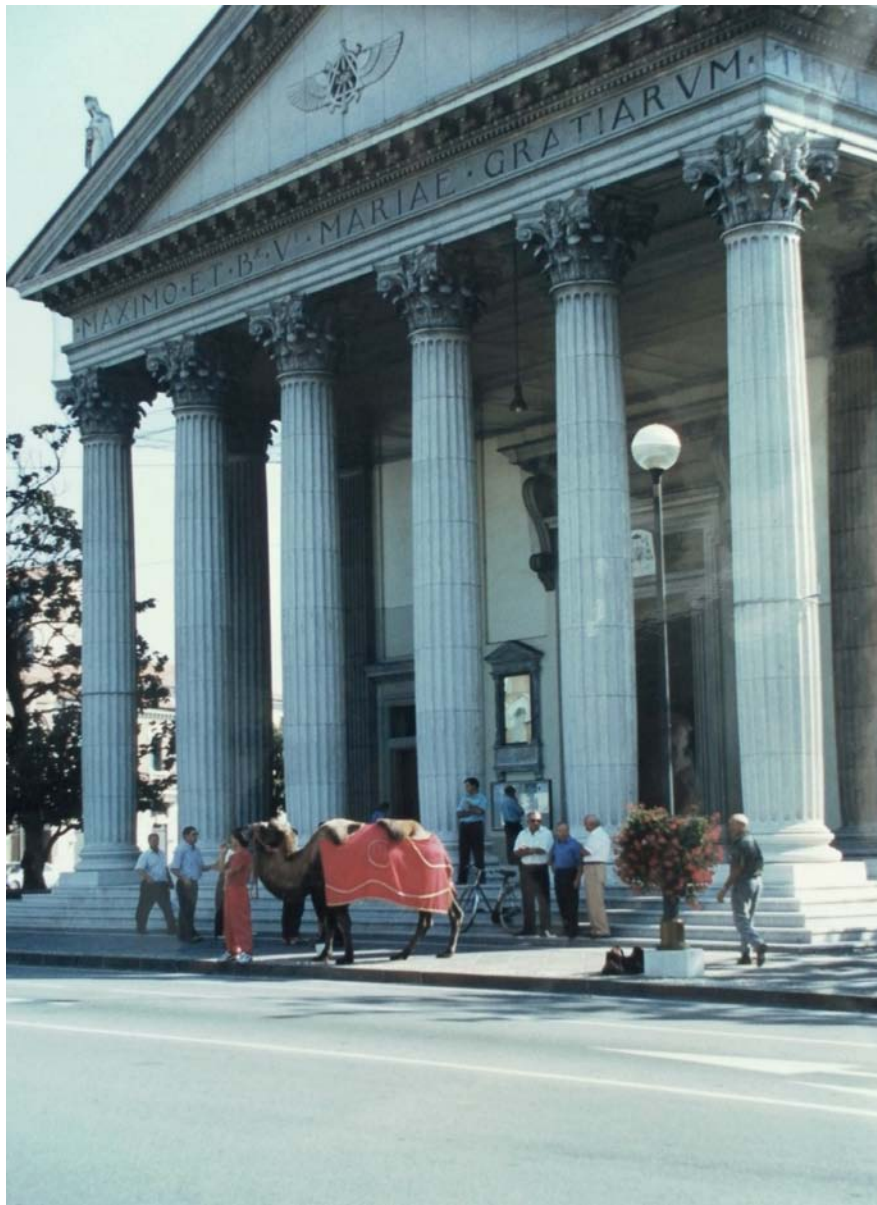
Archivio fotografico club 54 San Donà di Piave piazza 4 Novembre il complesso Europa in via di ultimazione



Archivio fotografico club 54 San Donà di Piave piazza 4 novembre Il complesso Europa ultimato anno 1996



Archivio Fotografico club 54 San Donà di Piave il cammello del circo a passeggio per il corso anno 1999



Archivio fotografico club 54 San Donà di Piave in piazza Trevisan, cammello di fronte al duomo 1999



Archivio Fotografico club54 San Donà di Piave le scuole di via Venezia presto verrà abbattuta per far posto ad un grosso condominio siamo alla soglia del 2000.



Archivio fotografico club 54 San Donà di Piave via G. Garibaldi via Noventa collegate dal nuovo sottopasso ferroviario eliminando il passaggio a livello e la linea ferroviaria che divideva da sempre le due zone di San Donà di Piave siamo arrivati al 2000.



Archivio fotografico club 54 San Donà di Piave il traffico scorrevole nel sottopasso che collega il centro di San Donà con Mussetta e Noventa liberando dal passaggio a livello della linea ferroviaria che in pratica tagliava in due la zona creando non poche difficoltà di viabilità, anno 2000