

ALLUVIONE DEL 2 novembre 1966
a San Donà di Piave ,Musile di Piave,
Noventa di Piave e Zenson di Piave

Foto d'archivio del club 54

Riproduzioni fotografiche di A. Mestre

Coordinamento di F.Furlan



Archivio fotografico club 54 San Donà di Piave la piena raggiunge la cornice superiore del pilone centrale del ponte della Vittoria



Archivio fot

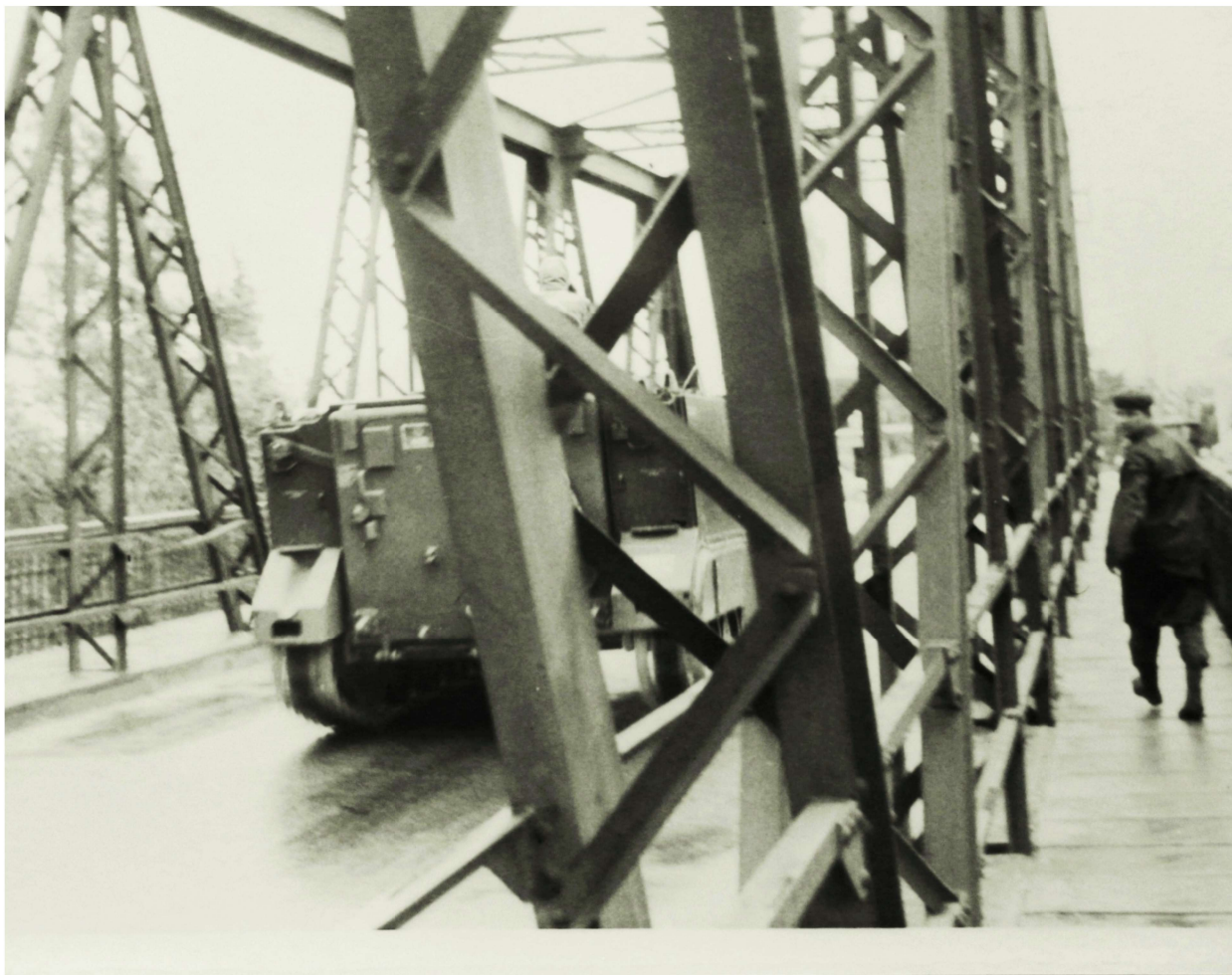
il Piave



Archivio fotografico club 54 San Donà di Piave il fiume in piena la chiatta per l'escavo della sabbia dall'alveo del fiume ancorata di fianco al cinema Cristallo.



Archivio fotografico club 54 San Donò di Piave la piena vista dal ponte della Vittoria.



Archivio fotografico club 54 San Donà di Piave un mezzo anfibio dell'esercito in transito sul ponte della Vittoria.



Archivio fotografico club 54 San Donà di Piave anfibi dell'esercito in transito sul ponte della Vittoria.



Archivio fotografico club 54 San Donà di Piave un burchio ancorato quasi al centro del fiume in piena.



Archivio fotografico club 54 San Donà di Piave il fiume visto di fronte a via Fiume.



Archivio fotografico club 54 San Donà di Piave il fiume con le golene allagate in via lungo Piave Superiore.



Archivio fotografico club 54 San Donà di Piave la piena completamente sommerso la casa Schiavon e le masserizie accatastate sulla strada sopra l'argine.



archivio

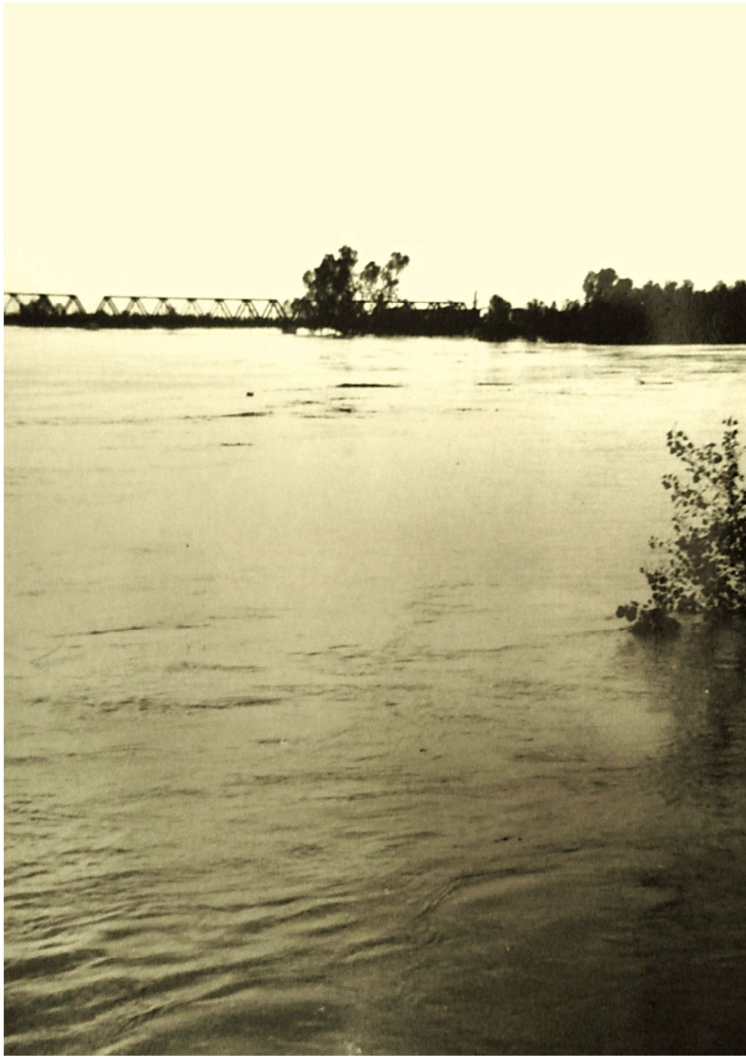
fotografico club 54 San Donà di Piave altre case sommerse in via Lungo Piave Superiore all'interno degli argini.



Archivio fotografico club 54 San Donà di Piave La piena del fiume sta decrescendo e riemergono le case.



Archivio Fotografico club 54 Musile di Piave il fiume visto dalle chiuse del Taglio che collega il Piave Con il Piave Vecchio.



Archivio fotografico club 54 San Donà di Piave il fiume visto da via Lungo Piave Inferiore.



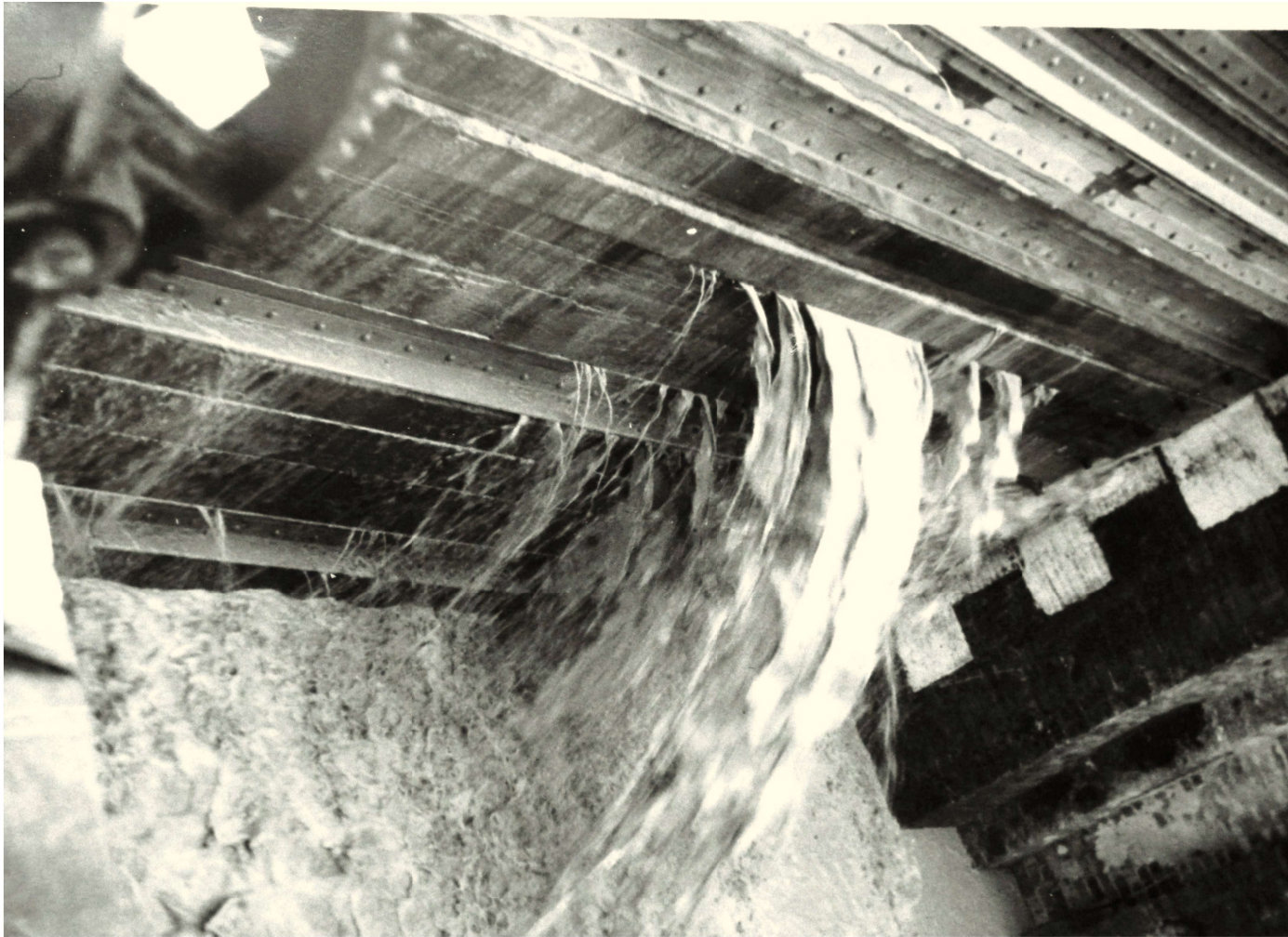
Archivio fotografico club 54 San Donà di Piave la piena del fiume con le golene allagate vista dal ponte della Vittoria.



Archivio fotografico club 54 San Donà di Piave la piena vista da via Lungo Piave Inferiore.



Archivio fotografico club 54 Musile di Piave l'invaso pieno tra le porte di chiusura del Taglio tra il Piave nuovo e il Piave Vecchio.



Archivio fotografico club 54 Musile di Piave le porte del Taglio chiuse causa della pressione della piena l'acqua passa attraverso le fessure delle chiuse.



Archivio fotografico club 54 San Donà di Piave zona silos in via Tagliamento essendo la più bassa, l'acqua arriva a lambire l'ospedale civile in zona più elevata.



Archivio fotografico club 54 San Donà di Piave le Campagne allagate lungo la statale Triestina.



Archivio fotografico club 54 San Donà di Piave una casa colonica allagata sempre Lungo la statale Triestina



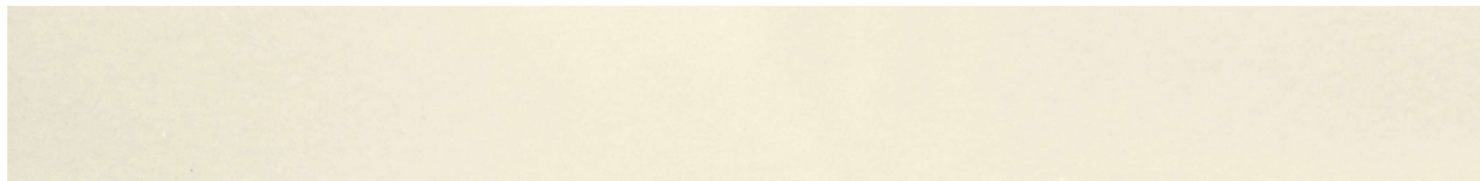
Archivio fotografico club 54 San Donà di Piave sempre lungo la statale Triestina un'altra casa colonica con la campagna circostante allagata.



Archivio fotografico club 54 Noventa di Piave in localita Romanziol la piena del Piave lambisce la sommità dell'argine

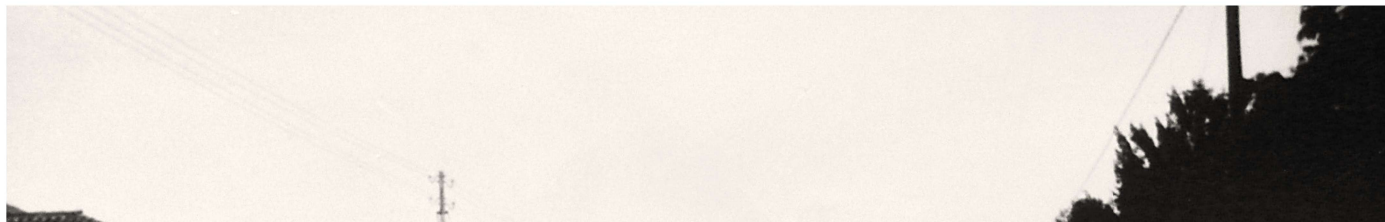


Archivio fotografico club 54 Noventa di Piave località Romanziol la piena del Piave sull'argine vengono posizionati Sacchi di sabbia a difesa ma dopo poco l'acqua tracimerà.





Archivio fotografico club 54 Noventa di Piave la zona di fronte al centro del paese il deposito di ghiaia all'interno dell'argine completamente sommerso da metri d'acqua, il tunnel d'accesso alla zona è completamente chiuso a difesa del p



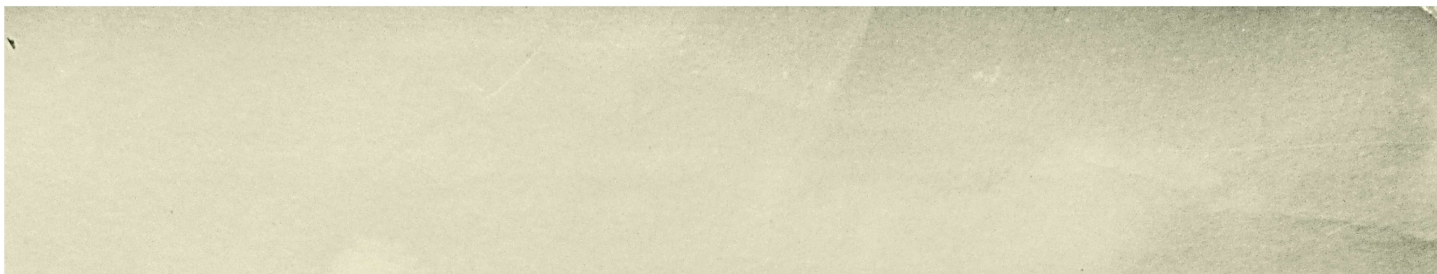


Archivio fotografico club 54 Musile di Piave la zona più bassa del paese completamente allagata





Archivio fotografico club 54 Musile di Piave la statale Triestina acqua lambito il distributore dell'Esso, l'arciprete controlla





Archivio fotografico club 54 Zenson di Piave completamente allagata dopo la rotta dell'argine.